

ОАО «КЕРАМИН», УЛ. СЕРОВА, 22,  
МИНСК 220024, РЕСПУБЛИКА БЕЛАРУСЬ  
ТЕЛ.: (+375-17) 219-26-26  
ФАКС: (+375-17) 219-26-69  
E-MAIL: [MARKETING@KERAMIN.COM](mailto:MARKETING@KERAMIN.COM)  
[WWW.KERAMIN.COM](http://WWW.KERAMIN.COM)

KERAMIN JSC, 22 SEROVA STR.,  
MINSK 220024, REPUBLIC OF BELARUS  
TEL.: (+375-17) 219-26-26  
FAX: (+375-17) 219-26-69  
E-MAIL: [MARKETING@KERAMIN.COM](mailto:MARKETING@KERAMIN.COM)  
[WWW.KERAMIN.COM](http://WWW.KERAMIN.COM)

 **KERAMIN**  
CERAMIC TILES / SANITARYWARE

НОВЫЕ КОЛЛЕКЦИИ | NEW COLLECTIONS 2018

 **КЕРАМИН**  
КЕРАМИЧЕСКАЯ ПЛИТКА / САНИТАРНАЯ КЕРАМИКА

НОВЫЕ КОЛЛЕКЦИИ | NEW COLLECTIONS 2018

 **KERAMIN**

CERAMIC TILES / SANITARYWARE

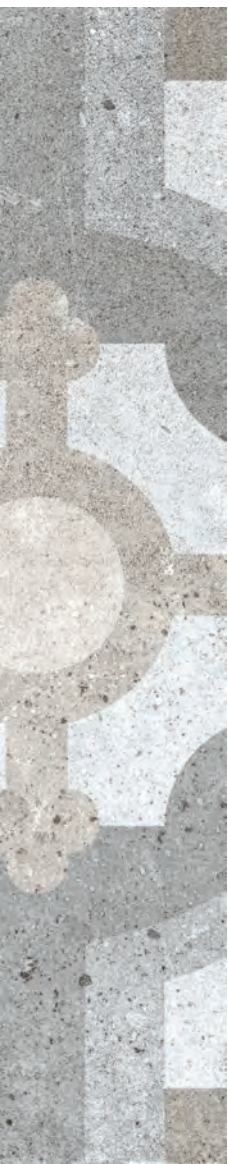




## Глоссарий | Glossary

002

Бирма   <b>Burma</b>	028 – 031
Брюгге   <b>Bruges</b>	072 – 073
Букингем   <b>Buckingham</b>	004 – 007
Венто   <b>Vento</b>	034 – 037
Дюна   <b>Dune</b>	012 – 015
Карфаген   <b>Carthage</b>	074 – 075
Лимбург   <b>Limburg</b>	076 – 077
Манчестер   <b>Manchester</b>	054 – 055
Марсель   <b>Marseille</b>	016 – 019
Мемфис   <b>Memphis</b>	050 – 053
Монреаль   <b>Montreal</b>	064 – 067
Невада   <b>Nevada</b>	022 – 023





003

Ноттингем   Nottingham	056 – 059
Оксфорд   Oxford	020 – 021
Портланд   Portland	044 – 049
Порто   Porto	038 – 039
Прага   Prague	032 – 033
Риальто   Rialto	040 – 043
Ричмонд   Richmond	078 – 079
Сорбонна   Sorbonne	024 – 027
Тиволи   Tivoli	060 – 063
Умбрия   Umbria	068 – 071
Фоскари   Foscari	008 – 011
Шварцвальд   Schwarzwald	080 – 081

В КАТАЛОГЕ ВАШЕМУ ВНИМАНИЮ ПРЕДЛОЖЕНА НОВАЯ КОЛЛЕКЦИОННАЯ СЕРИЯ.  
ВСЬ АССОРТИМЕНТ ПРОДУКЦИИ ПРЕДСТАВЛЕН В ГЕНЕРАЛЬНОМ КАТАЛОГЕ ОАО «КЕРАМИН».  
IN THIS CATALOGUE WE INTRODUCE OUR NEW COLLECTIONS. THE GENERAL CATALOGUE OF KERAMIN JSC REPRESENTS ALL THE VARIETY OF KERAMIN PRODUCTS.



KERAMIN

КОЛЛЕКЦИЯ КЕРАМИЧЕСКОЙ ПЛИТКИ | COLLECTION OF CERAMIC TILES

004

## Букингем | Buckingham

**Коллекция Букингем от Керамин. В королевском саду.  
The Buckingham Collection from Keramin. In The Royal Garden.**

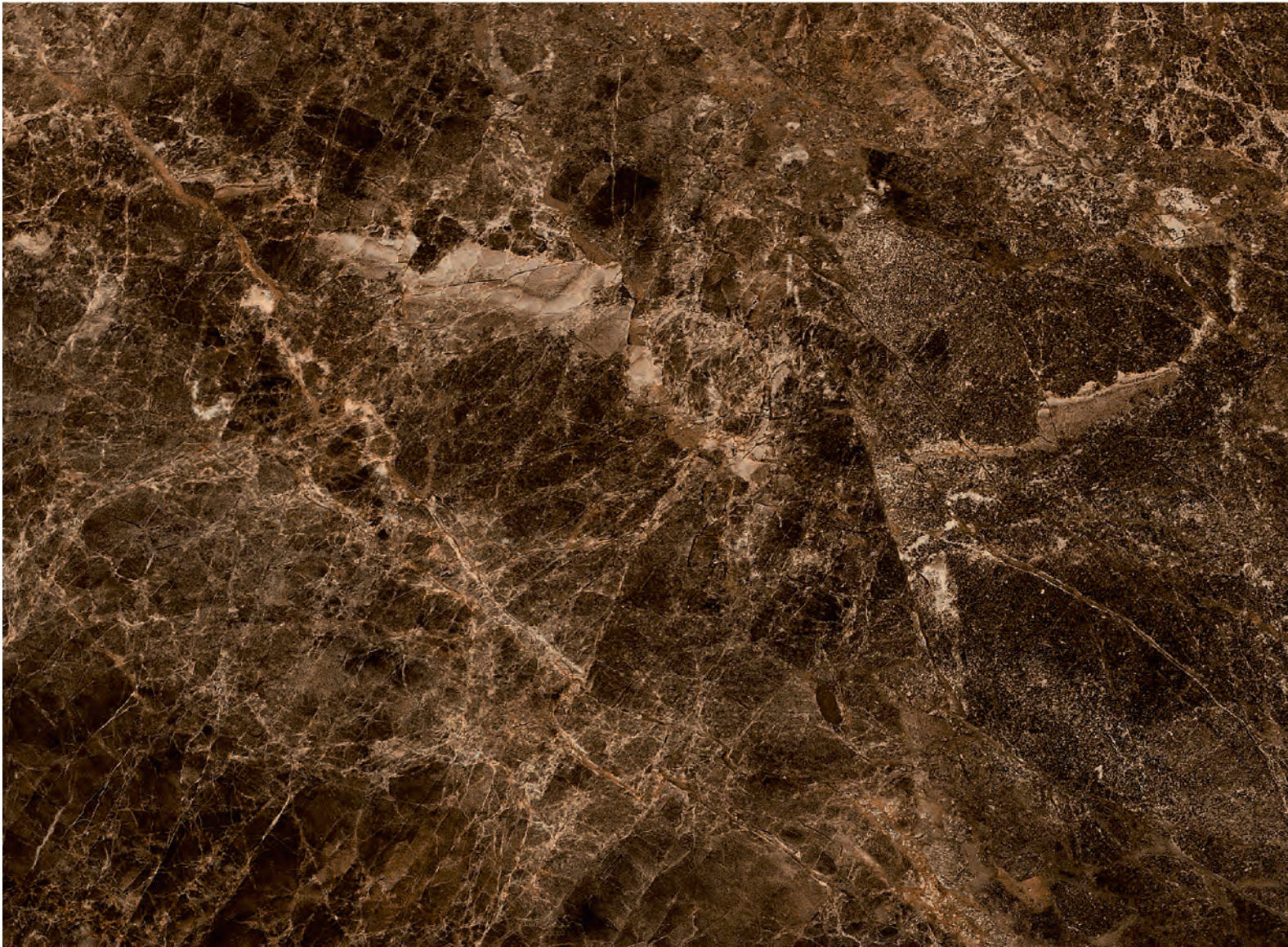
# 600x300mm

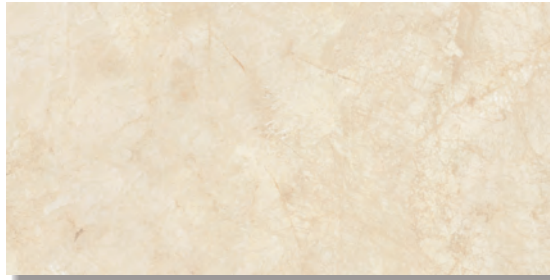
Букингемский дворец – официальная лондонская резиденция британских монархов. Расположен напротив улицы Мэлл и Грин-парка с беломраморным и позолоченным памятником королеве Виктории. Летом дворец посещают около 50 000 гостей, которые принимают участие в приёмах в королевском саду с живописным озером и водопадами.

Buckingham Palace is the London residence and administrative headquarters of the reigning monarch of the United Kingdom. Located opposite Mall street and Green Park with white marble and gilded monument to Queen Victoria. Every year, some 50,000 invited guests are entertained at garden parties, receptions, audiences, and banquets.



005





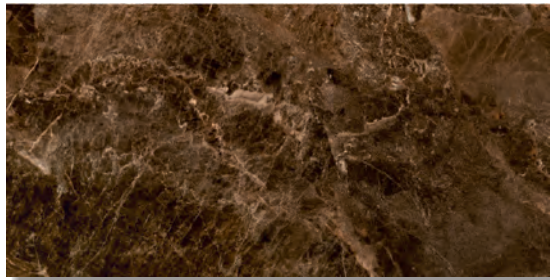
Букингем 3С  
/ цвет "бежевый"  
/ 600X300мм

Buckingham 3C  
/ "beige" color  
/ 600X300mm



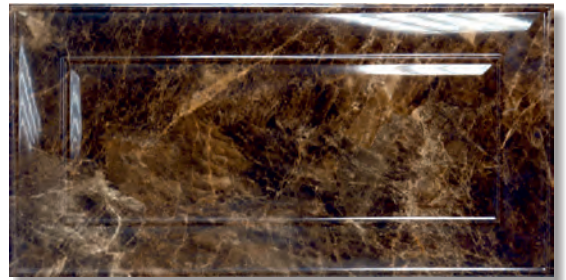
Панно Букингем 3Т  
/ 600X300мм

Panel Buckingham 3T  
/ 600X300mm



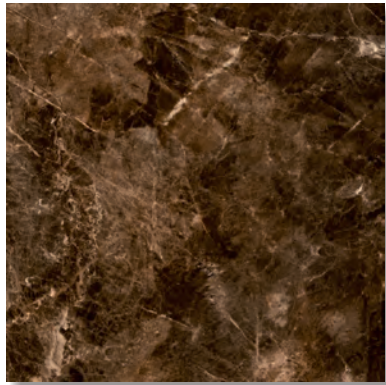
Букингем 3Т  
/ цвет "коричневый"  
/ 600X300мм

Buckingham 3T  
/ "brown" color  
/ 600X300mm



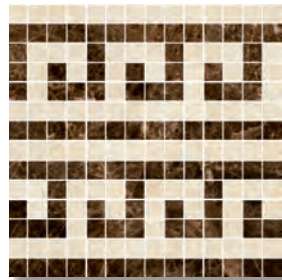
Букингем 3Д  
/ цвет "коричневый"  
/ 600X300мм

Buckingham 3D  
/ "brown" color  
/ 600X300mm



Букингем 3П  
/ цвет "коричневый"  
/ 400X400мм

Buckingham 3P  
/ "brown" color  
/ 400X400mm



Мозаика Букингем  
/ 300X300мм

Mosaic Buckingham  
/ 300X300mm





Панно Букингем 3  
/ 600X300мм

Panel Buckingham 3  
/ 600X300mm



Фасонная деталь Букингем 3Т  
/ 300X55мм

Border Buckingham 3Т  
/ 300X55mm



Фриз Букингем 3  
/ 600X98,5мм

Listel Buckingham 3  
/ 600X98,5mm



Фриз Букингем 3Т  
/ 300X98мм

Listel Buckingham 3Т  
/ 300X98mm



Изделие из стекла Акцент 3  
/ цвет "беж"  
/ 400X20мм

Glass border Accent 3  
/ "beige" color  
/ 400X20mm



Изделие из стекла Акцент 4  
/ цвет "коричневый"  
/ 600X20мм

Glass border Accent 4  
/ "brown" color  
/ 600X20mm



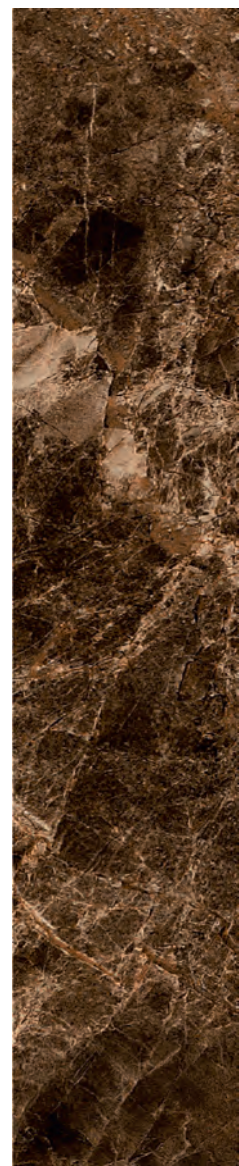
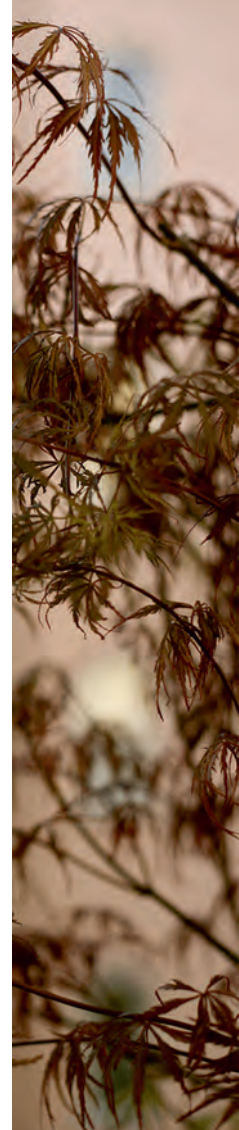
Букингем 3  
/ 300X200мм


Buckingham 3  
/ 300X200mm



Изделие из стекла Solo 3  
/ цвет "коричневый"  
/ 600X20мм

Glass border Solo 3  
/ "brown" color  
/ 600X20mm





KERAMIN

КОЛЛЕКЦИЯ КЕРАМИЧЕСКОЙ ПЛИТКИ | COLLECTION OF CERAMIC TILES

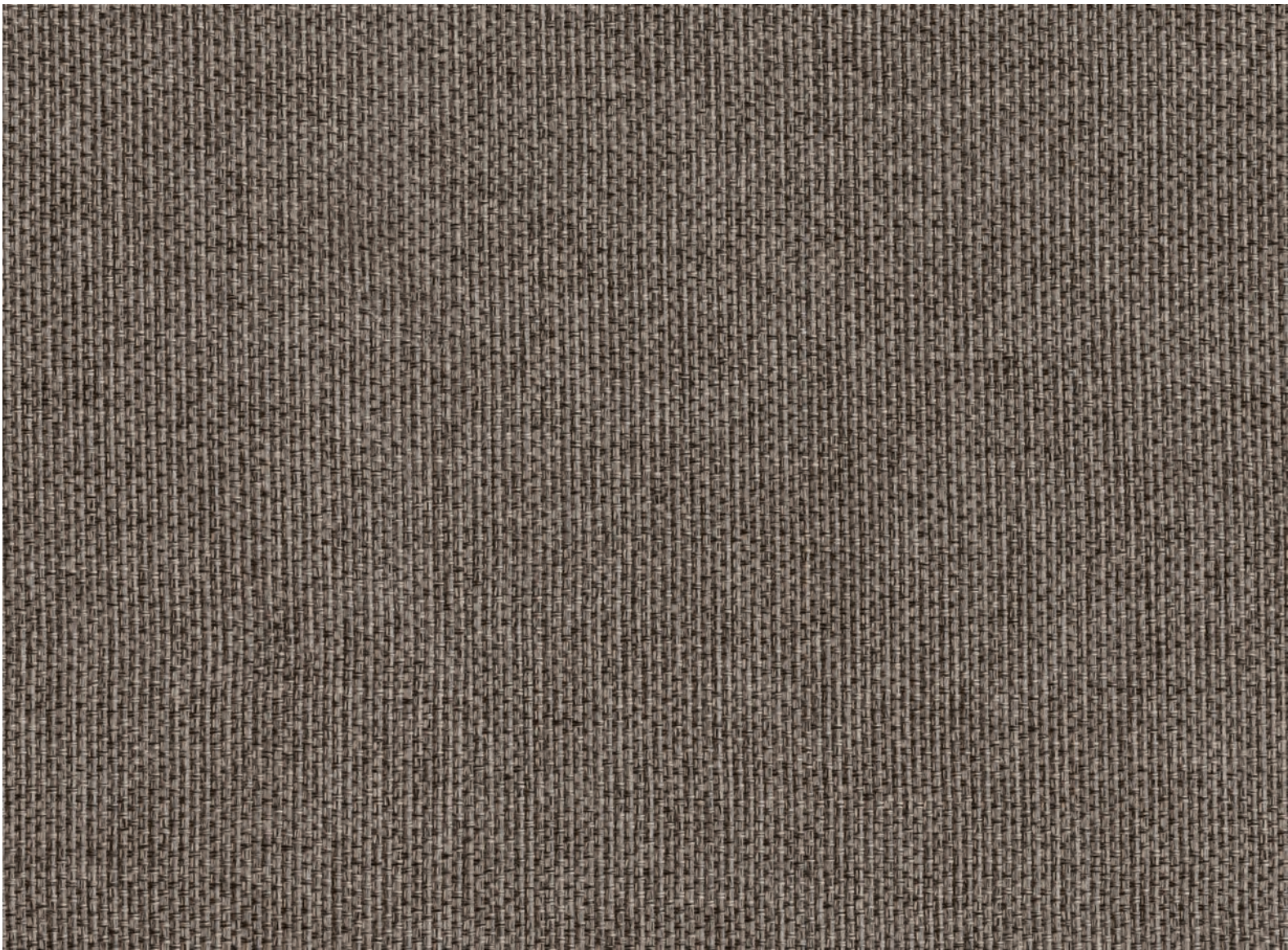
## Фоскари | Foscari

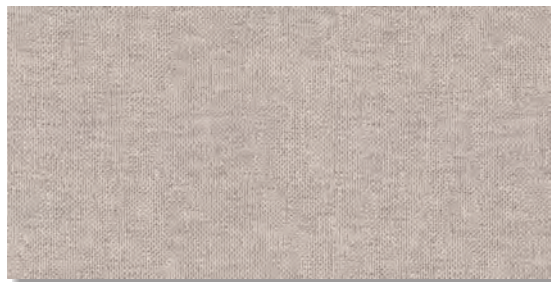
**Коллекция Фоскари от Керамин. Дворец в Венеции.  
The Foscari Collection from Keramin. Palace in Venice.**

**600x300mm**

Палаццо Фоскари – дворец в Венеции, принадлежавший дожу Франческо Фоскари. Дворец расположен на широком изгибе Гранд-канала в районе Дорсодуро, где во время проведения исторической Регаты размещают плавающую деревянную структуру, известную как «Machina» (на этой структуре венецианские власти смотрят на гонки и вручают призы). Палаццо Фоскари был построен в 1452 году, спроектировал здание Бартоломео Бон. В настоящее время здесь располагается Университет Ка' Фоскари.

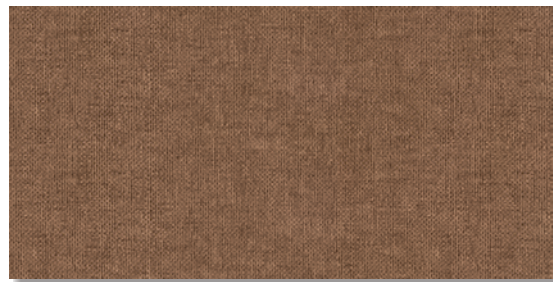
Palazzo Foscari is a palace in Venice that belonged to the doge of Francesco Foscari. The palace is located on the wide bend of the Grand Canal in the Dorsoduro district, where during the historic Regatta a floating wooden structure known as "Machina" is placed (on this structure the Venetian authorities look at the races and award prizes). Palazzo Foscari was built in 1452, designed the building of Bartolomeo Bon. Currently, the University of Ca' Foscari is located here.





Фоскари 7С  
/ цвет "бежевый"  
/ 600X300мм

Foscari 7C  
/ "beige" color  
/ 600X300mm



Фоскари 3Т  
/ цвет "коричневый"  
/ 600X300мм

Foscari 3T  
/ "brown" color  
/ 600X300mm



Панно Фоскари  
/ 600X300мм

Panel Foscari  
/ 600X300mm



Фоскари 4Т  
/ цвет "серо-коричневый"  
/ 600X300мм

Foscari 4T  
/ "gray-brown" color  
/ 600X300mm



Фоскари 7П  
/ цвет "бежевый"  
/ 400X400мм

Foscari 7P  
/ "beige" color  
/ 400X400mm



Фоскари 3П  
/ цвет "коричневый"  
/ 400X400мм

Foscari 3P  
/ "brown" color  
/ 400X400mm

010





Панно Фоскари 7Д  
/ 1200X600мм

Panel Foscarì 7D  
/ 1200X600mm



Фоскари 4П  
/ цвет "серо-коричневый"  
/ 400X400мм

Foscari 4P  
/ "gray-brown" color  
/ 400X400mm



Изделие из стекла Акцент 3  
/ цвет "беж"  
/ 400X20мм

Glass border Accent 3  
/ "beige" color  
/ 400X20mm



Изделие из стекла Фреш 3  
/ цвет "коричневый"  
/ 400X20мм

Glass border Fresh 3  
/ "brown" color  
/ 400X20mm



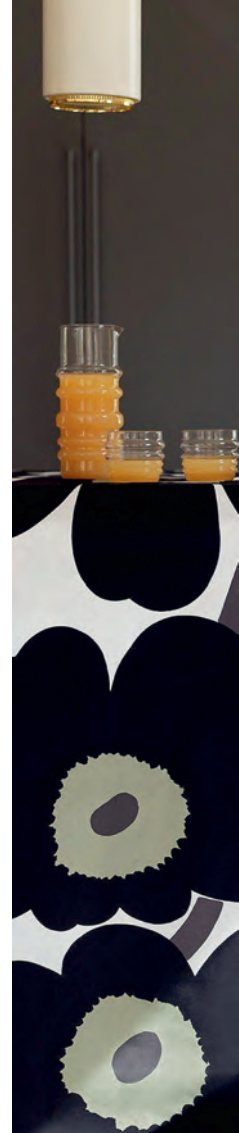
Изделие из стекла Акцент 4  
/ цвет "коричневый"  
/ 600X20мм

Glass border Accent 4  
/ "brown" color  
/ 600X20mm



Фасонная деталь Манхэттен  
/ 300X30мм

Border Manhattan  
/ 300X30mm



011



012

## Дюна | Dune

**Коллекция Дюна от Керамин. Причудливая форма песчаных дюн.  
The Dune Collection from Keramin. The Quaint Form of Sand Dunes.**

### 600x300mm

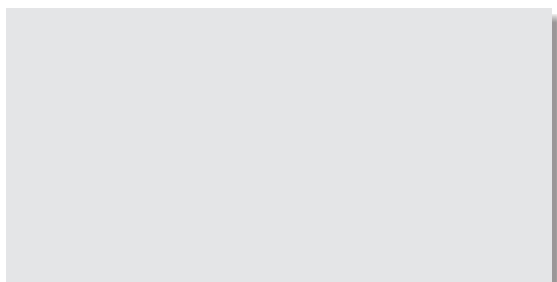
Дюна – песчаный холм, образовавшийся под воздействием ветра. Дюны распространены всюду, где на поверхность выходят незакрепленные пески, а скорость ветра достаточна для их перемещения. Причудливая и изменчивая форма песчаных дюн – одно из красивейших проявлений мира природы.

Dune – a sandy hill, formed under the influence of wind. Dunes are common everywhere, where loose sand is released to the surface, and the wind speed is sufficient to move them. The quaint and changing form of sand dunes is one of the most beautiful manifestations of the natural world.



Дюна 7С  
/ цвет "белый"  
/ 600X300мм

Dune 7C  
/ "white" color  
/ 600X300mm



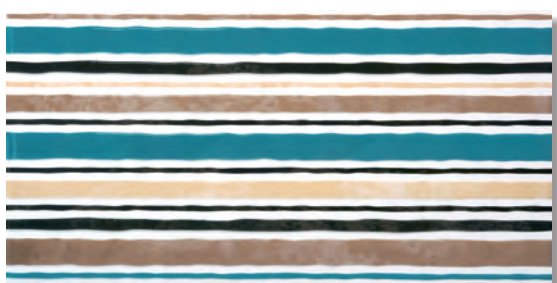
Дюна 7  
/ цвет "белый"  
/ 600X300мм

Dune 7  
/ "white" color  
/ 600X300mm



Дюна 2Т  
/ цвет "бирюзовый"  
/ 600X300мм

Dune 2T  
/ "turquoise" color  
/ 600X300mm



Панно Дюна 2  
/ тип 1  
/ 600X300мм

Panel Dune 2  
/ type 1  
/ 600X300mm



Дюна 5Т  
/ цвет "чёрный"  
/ 600X300мм

Dune 5T  
/ "black" color  
/ 600X300mm



Панно Дюна 2  
/ тип 2  
/ 600X300мм

Panel Dune 2  
/ type 2  
/ 600X300mm



Изделие из стекла Соло 5  
/ цвет "чёрный"  
/ 600X20мм

Glass border Solo 5  
/ "black" color  
/ 600X20mm



Изделие из стекла Фреш 8  
/ цвет "морская волна"  
/ 400X20мм

Glass border Fresh 8  
/ "sea wave" color  
/ 400X20mm



Фриз Дюна 2  
/ тип 1  
/ 600X98,5мм

Listel Dune 2  
/ type 1  
/ 600X98,5мм



Фриз Дюна 2  
/ тип 2  
/ 600X98,5мм

Listel Dune 2  
/ type 2  
/ 600X98,5мм





014



Дюна 3Т  
/ цвет "бежевый"  
/ 600X300мм

Dune 3T  
/ "beige" color  
/ 600X300mm



Дюна 4Т  
/ цвет "тёмно-бежевый"  
/ 600X300мм

Dune 4T  
/ "dark beige" color  
/ 600X300mm



Дюна 1Т  
/ цвет "красный"  
/ 600X300мм

Dune 1T  
/ "red" color  
/ 600X300mm



Изделие из стекла Соло 1  
/ цвет "красный"  
/ 600X20мм

Glass border Solo 1  
/ "red" color  
/ 600X20mm



Фриз Дюна 1  
/ тип 1  
/ 600X98,5мм

Listel Dune 1  
/ type 1  
/ 600X98,5mm



Дюна 3  
/ цвет "бежевый"  
/ 600X300мм

Dune 3  
/ "beige" color  
/ 600X300mm



Панно Дюна 1  
/ тип 1  
/ 600X300мм

Panel Dune 1  
/ type 1  
/ 600X300mm



Панно Дюна 1  
/ тип 2  
/ 600X300мм

Panel Dune 1  
/ type 2  
/ 600X300mm



Изделие из стекла Фреш 3  
/ цвет "коричневый"  
/ 400X20мм

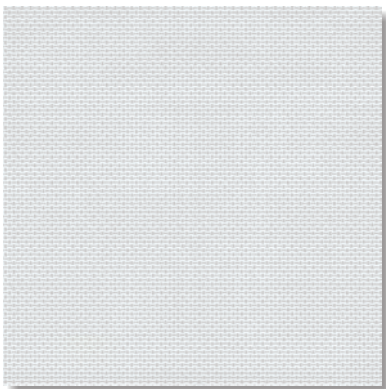
Glass border Fresh 3  
/ "brown" color  
/ 400X20mm



Фриз Дюна 1  
/ тип 2  
/ 600X98,5мм

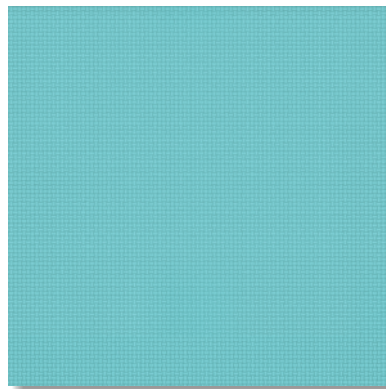
Listel Dune 1  
/ type 2  
/ 600X98,5mm





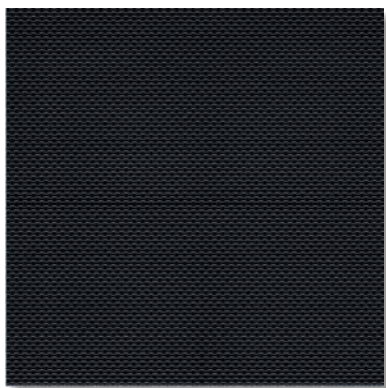
Ирис 7П  
/ цвет "белый"  
/ 400X400мм

Iris 7P  
/ "white" color  
/ 400X400mm



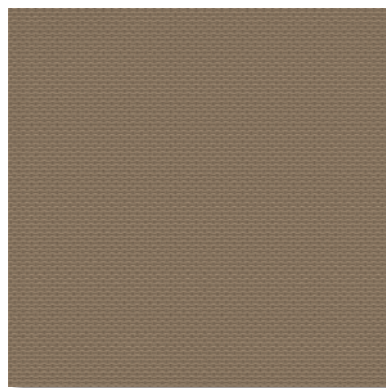
Дюна 2П  
/ цвет "бирюзовый"  
/ 400X400мм

Dune 2P  
/ "turquoise" color  
/ 400X400mm



Мирари 5П  
/ цвет "чёрный"  
/ 400X400мм

Mirari 5P  
/ "black" color  
/ 400X400mm



Дюна 4П  
/ цвет "тёмно-бежевый"  
/ 400X400мм

Dune 4P  
/ "dark beige" color  
/ 400X400mm



Изделие из стекла Фреш 1  
/ цвет "розовый"  
/ 400X20мм

Glass border Fresh 1  
/ "pink" color  
/ 400X20mm





016

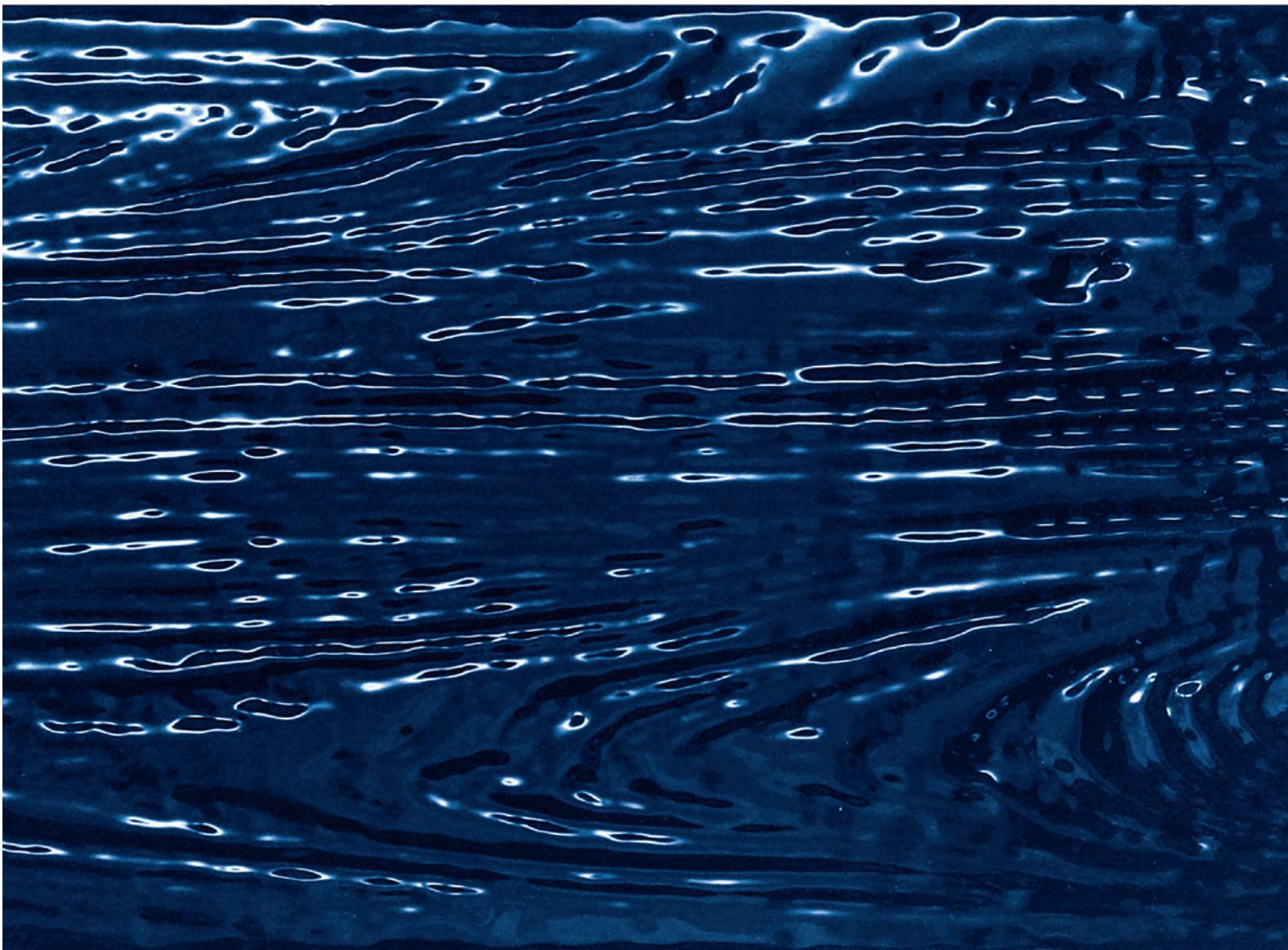
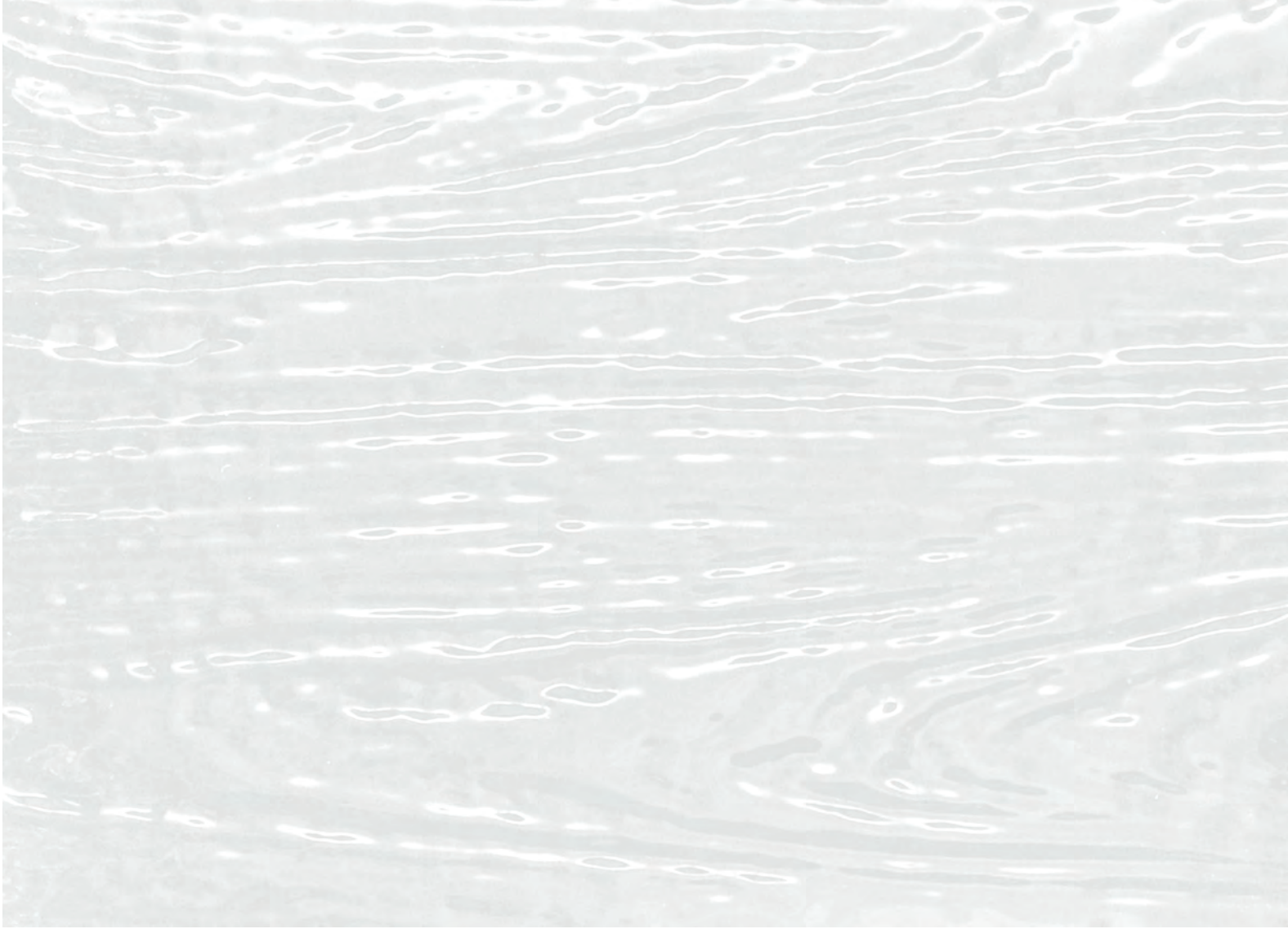
## Марсель | Marseille

**Коллекция Марсель от Керамин. Настоящий дух старинного города.  
The Marseille Collection from Keramin. True Spirit of the Ancient City.**

### 500x200mm

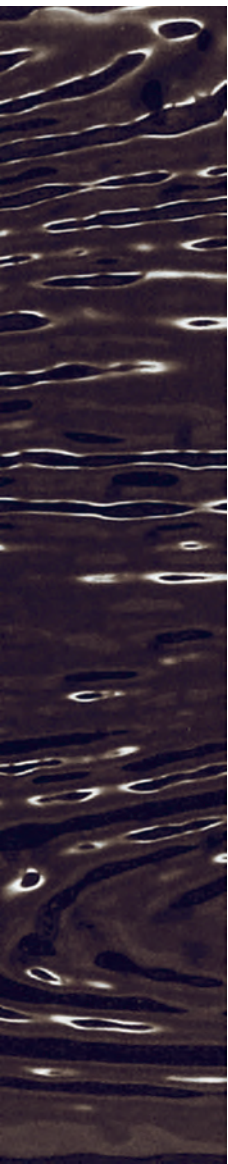
Марсель – город и коммуна на юго-востоке Франции, крупнейший порт страны и всего Средиземноморья. Старый порт города – его визитная карточка и одно из мест, передающих настоящий дух старинного города. Считается, что каждый путешественник должен очутиться в порту хотя бы на несколько минут, чтобы по-настоящему узнать Марсель.

Marseille is a city and commune in the southeast of France, the largest port of the country and the entire Mediterranean. The old port of the city – its business card and one of the places that convey the true spirit of the ancient city. It is believed that every traveler should be in the port for at least a few minutes to really know Marseille.





018



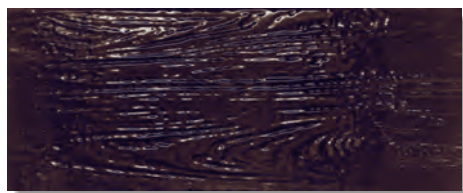
Марсель 7С  
/ цвет "белый"  
/ 500X200мм

Marseille 7C  
/ "white" color  
/ 500X200mm



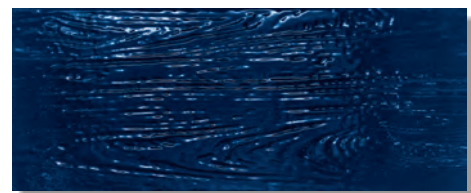
Панно Марсель  
/ 500X200мм

Panel Marseille  
/ 500X200mm



Марсель 3Т  
/ цвет "коричневый"  
/ 500X200мм

Marseille 3T  
/ "brown" color  
/ 500X200mm



Марсель 2Т  
/ цвет "синий"  
/ 500X200мм

Marseille 2T  
/ "blue" color  
/ 500X200mm



Марсель 7П  
/ цвет "белый"  
/ 400X400мм

Marseille 7P  
/ "white" color  
/ 400X400mm



Фриз Марсель  
/ 500X47мм

Listel Marseille  
/ 500X47mm



Изделие из стекла Фреш 5  
/ цвет "чёрный"  
/ 500X20мм

Glass border Fresh 5  
/ "black" color  
/ 500X20mm



Панно Марсель 7  
/ 1000X600мм

Panel Marseille 7  
/ 1000X600mm



Изделие из стекла Соло 9  
/ цвет "синий"  
/ 400X20мм

Glass border Solo 9  
/ "blue" color  
/ 400X20mm

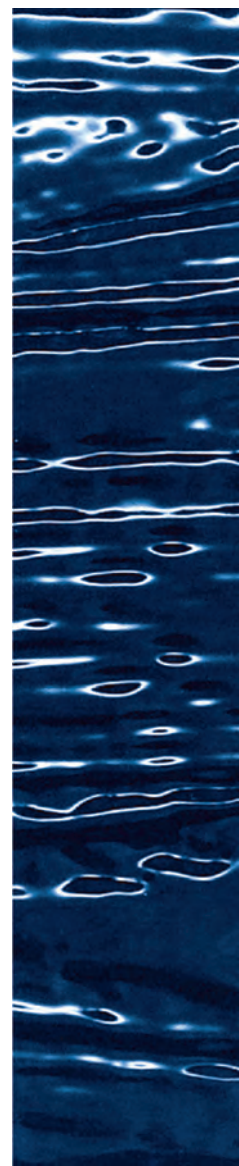


Изделие из стекла Соло 3  
/ цвет "коричневый"  
/ 400X20мм

Glass border Solo 3  
/ "brown" color  
/ 400X20mm



019



KERAMIN

КОЛЛЕКЦИЯ КЕРАМИЧЕСКОЙ ПЛИТКИ | COLLECTION OF CERAMIC TILES

020

## Оксфорд | Oxford

**Коллекция Оксфорд от Керамин. Дань традициям.  
The Oxford Collection from Keramin. Tribute to Traditions.**

### 500x200mm

Оксфорд – вид ткани, традиционно используемой для пошива мужских сорочек. Выполняется ткацким переплетением рогожка. Одна из теорий утверждает, что впервые рогожка и, собственно, сама ткань Оксфорд появились в Шотландии в 19 веке. До сих пор остается загадкой, почему ткань получила название старинного британского города, но известно, что рубашки из Оксфорда пользовались большой популярностью среди студентов одноименного университета.

Oxford is a kind of fabric traditionally used for making men's shirts. The weaving is created by weaving the mat. One of the theories claims that for the first time the matting and, actually, the very Oxford cloth itself appeared in Scotland in the 19th century. Until now, it remains a mystery why the fabric was called the ancient British city, but it is known that shirts from Oxford enjoyed great popularity among students of the same name.



Оксфорд 3С  
/ цвет "бежевый"  
/ 500X200мм

Oxford 3C  
/ "beige" color  
/ 500X200mm



Панно Оксфорд 3  
/ тип 1  
/ 500X200мм

Panel Oxford 3  
/ type 1  
/ 500X200mm



Оксфорд 3Т  
/ цвет "коричневый"  
/ 500X200мм

Oxford 3T  
/ "brown" color  
/ 500X200mm



Панно Оксфорд 3  
/ тип 2  
/ 500X200мм

Panel Oxford 3  
/ type 2  
/ 500X200mm



Оксфорд 3П  
/ цвет "коричневый"  
/ 400X400мм

Oxford 3P  
/ "brown" color  
/ 400X400mm



Изделие из стекла Акцент 3  
/ цвет "беж"  
/ 400X20мм

Glass border Accent 3  
/ "beige" color  
/ 400X20mm



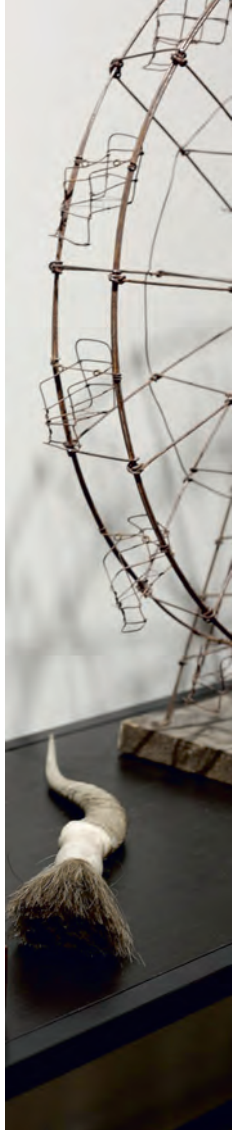
Изделие из стекла Фреш 3  
/ цвет "коричневый"  
/ 500X20мм

Glass border Fresh 3  
/ "brown" color  
/ 500X20mm



Фриз Оксфорд 3  
/ 500X47мм

Listel Oxford 3  
/ 500X47mm





022

## Невада | Nevada

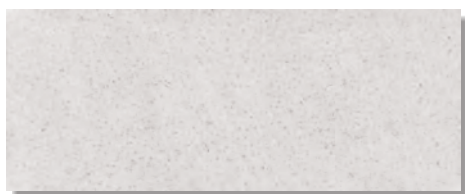
**Коллекция Невада от Керамин. Причудливые виды флоры и фауны.  
The Nevada Collection from Keramin. Often-bizarre Species of Flora and Fauna.**

### 500x200mm

На юге штата Невада в США раскинулась обширная пустынная территория, носящая название Мохаве. Пустыню часто называют символом юга США. Несмотря на то, что Мохаве относится к пустыням песчаного типа, ее территория богата различными, зачастую причудливыми видами флоры и фауны.

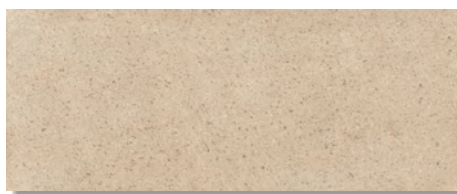
In the south of the state of Nevada in the United States stretches a vast desert area, called Mojave. The desert is often called the symbol of the south of the United States. Despite the fact that Mojave refers to sandy desert, its territory is rich in various, often-bizarre species of flora and fauna.





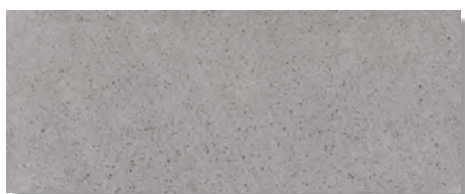
Невада 1С  
/ цвет "серый"  
/ 500X200мм

Nevada 1C  
/ "gray" color  
/ 500X200mm



Невада 3С  
/ цвет "бежевый"  
/ 500X200мм

Nevada 3C  
/ "beige" color  
/ 500X200mm



Невада 1Т  
/ цвет "тёмно-серый"  
/ 500X200мм

Nevada 1T  
/ "dark gray" color  
/ 500X200mm



Невада 3Т  
/ цвет "тёмно-бежевый"  
/ 500X200мм

Nevada 3T  
/ "dark beige" color  
/ 500X200mm



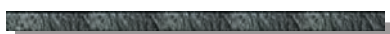
Панно Невада  
/ тип 1  
/ 500X200мм

Panel Nevada  
/ type 1  
/ 500X200mm



Панно Невада  
/ тип 2  
/ 500X200мм

Panel Nevada  
/ type 2  
/ 500X200mm



Изделие из стекла Акцент 1  
/ цвет "серый"  
/ 400X20мм

Glass border Accent 1  
/ "gray" color  
/ 400X20mm



Изделие из стекла Акцент 3  
/ цвет "беж"  
/ 400X20мм

Glass border Accent 3  
/ "beige" color  
/ 400X20mm



Изделие из стекла Solo 3  
/ цвет "коричневый"  
/ 400X20мм

Glass border Solo 3  
/ "brown" color  
/ 400X20mm



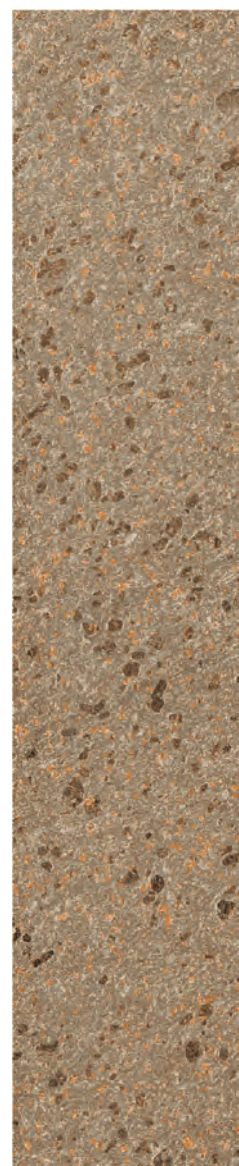
Мемфис 2  
/ цвет "серый"  
/ 600X300мм

Memphis 2  
/ "gray" color  
/ 600X300mm



Мемфис 4  
/ цвет "коричневый"  
/ 600X300мм

Memphis 4  
/ "brown" color  
/ 600X300mm



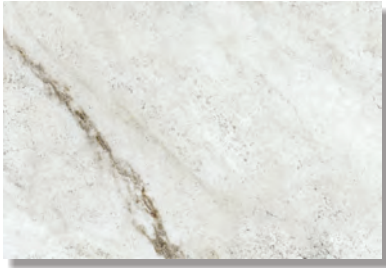
# Сорбонна | Sorbonne

**Коллекция Сорбонна от Керамин. Единство классического стиля.  
The Sorbonne Collection from Keramin. Unity of the Classical Style.**

## 400x275mm

Сорбонна – архитектурно-исторический памятник, центр Парижского университета в столице Франции. Когда в 1622 году кардинал Ришелье стал директором колледжа Сорбонны, колледж был всего лишь полуразвалившимся зданием, сформировавшимся вокруг 1-й часовни. В 1626 году Кардинал поручил Жаку Лемерсье восстановить единство классического стиля. Сегодня барочный фасад часовни в Сорбонне рассматривается как первый шедевр французского классицизма.

Sorbonne – an architectural and historical monument, the center of the University of Paris in the French capital. When in 1622 Cardinal Richelieu became director of the Sorbonne College, the college was just a dilapidated building that formed around the 1st chapel. In 1626 Cardinal commissioned Jacques Lemercier to restore the unity of the classical style. Today the Baroque facade of the chapel in the Sorbonne is regarded as the first masterpiece of French classicism.



Сорбонна 7С  
/ цвет "белый"  
/ 400X275мм

Sorbonne 7C  
/ "white" color  
/ 400X275mm



Сорбонна 7С  
/ тип 2  
/ 400X275мм

Sorbonne 7C  
/ type 2  
/ 400X275mm



Сорбонна 7С  
/ тип 1  
/ 400X275мм

Sorbonne 7C  
/ type 1  
/ 400X275mm



Фриз Сорбонна 7С  
/ тип 2  
/ 400X132мм

Listel Sorbonne 7C  
/ type 2  
/ 400X132mm



Сорбонна 7П  
/ цвет "белый"  
/ 400X400мм

Sorbonne 7P  
/ "white" color  
/ 400X400mm



Фриз Сорбонна 7С  
/ тип 1  
/ 400X135мм

Listel Sorbonne 7C  
/ type 1  
/ 400X135mm



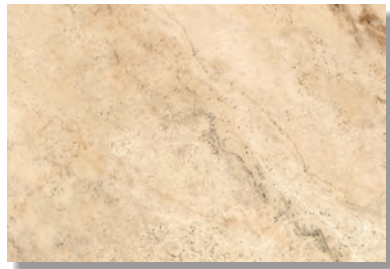
Изделие из стекла Акцент 3  
/ цвет "беж"  
/ 400X20мм

Glass border Accent 3  
/ "beige" color  
/ 400X20mm





026



Сорбонна 3С  
/ цвет "бежевый"  
/ 400X275мм

Sorbonne 3C  
/ "beige" color  
/ 400X275mm



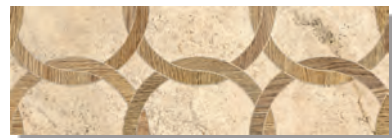
Сорбонна 3С  
/ тип 2  
/ 400X275мм

Sorbonne 3C  
/ type 2  
/ 400X275mm



Сорбонна 3С  
/ тип 1  
/ 400X275мм

Sorbonne 3C  
/ type 1  
/ 400X275mm



Фриз Сорбонна 3С  
/ тип 2  
/ 400X132мм

Listel Sorbonne 3C  
/ type 2  
/ 400X132mm



Сорбонна 3П  
/ цвет "бежевый"  
/ 400X400мм

Sorbonne 3P  
/ "beige" color  
/ 400X400mm



Фриз Сорбонна 3С  
/ тип 1  
/ 400X135мм

Listel Sorbonne 3C  
/ type 1  
/ 400X135mm



Изделие из стекла Фреш 3  
/ цвет "коричневый"  
/ 400X20мм

Glass border Fresh 3  
/ "brown" color  
/ 400X20mm





Сорбонна 4Т  
/ цвет "коричневый"  
/ 400X275мм

Sorbonne 4T  
/ "brown" color  
/ 400X275mm



Сорбонна 4Т  
/ тип 2  
/ 400X275мм

Sorbonne 4T  
/ type 2  
/ 400X275mm



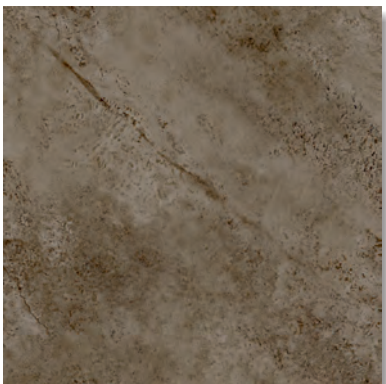
Сорбонна 4Т  
/ тип 1  
/ 400X275мм

Sorbonne 4T  
/ type 1  
/ 400X275mm



Фриз Сорбонна 4Т  
/ тип 2  
/ 400X132мм

Listel Sorbonne 4T  
/ type 2  
/ 400X132мм



Сорбонна 4П  
/ цвет "коричневый"  
/ 400X400мм

Sorbonne 4P  
/ "brown" color  
/ 400X400mm



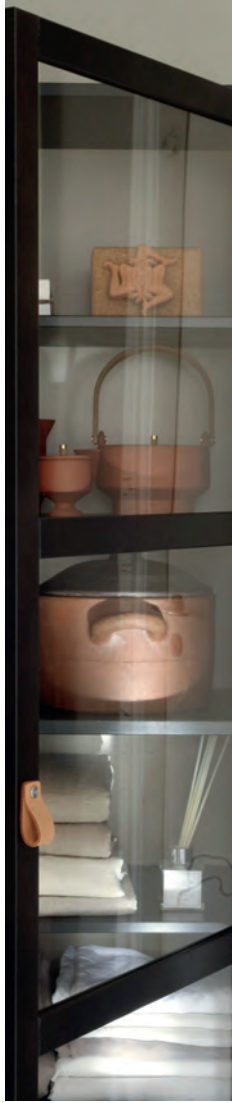
Фриз Сорбонна 4Т  
/ тип 1  
/ 400X135мм

Listel Sorbonne 4T  
/ type 1  
/ 400X135мм



Изделие из стекла Соло 3  
/ цвет "коричневый"  
/ 400X20мм

Glass border Solo 3  
/ "brown" color  
/ 400X20mm



KERAMIN

КОЛЛЕКЦИЯ КЕРАМИЧЕСКОЙ ПЛИТКИ | COLLECTION OF CERAMIC TILES



028

## Бирма | Burma

**Коллекция Бирма от Керамин. Золотые пагоды.  
The Burma Collection from Keramin. Golden Pagodas.**

# 400x275mm

Бирму называют страной Золотых пагод. Считается, что в стране не менее двух миллионов пагод и храмов, среди которых главенствующее место занимает пагода Шведогон в Янгоне. Бирманские пагоды (башни-ступы) имеют форму перевернутого колокола. В качестве строительного материала рабочие брали кирпич, который снаружи покрывали штукатуркой и золотом.

Burma is called the country of the Golden Pagodas. It is believed that there are at least two million pagodas and temples in the country, among which the Shwedagon Pagoda in Yangon is in the forefront. Burmese pagodas (tower-stupas) are in the form of an inverted bell. As a building material workers took a brick that was covered with plaster and gold on the outside.





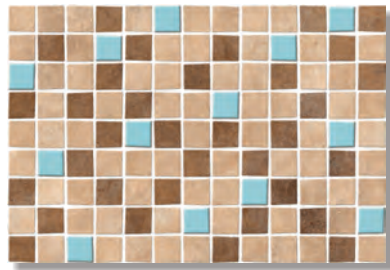
Бирма 3С  
/ цвет "бежевый"  
/ 400X275мм

Burma 3C  
/ "beige" color  
/ 400X275mm



Бирма 3С  
/ тип 1  
/ 400X275мм

Burma 3C  
/ type 1  
/ 400X275mm



Панно Бирма 3Д  
/ 400X275мм

Panel Burma 3D  
/ 400X275mm



Панно Бирма 3  
/ 400X275мм

Panel Burma 3  
/ 400X275mm



Монреаль 3  
/ цвет "бежевый"  
/ 500X500мм

Montreal 3  
/ "beige" color  
/ 500X500mm



Фриз Бирма 3  
/ 275X62мм

Listel Burma 3  
/ 275X62mm



Фриз Бирма 3  
/ 400X84мм

Listel Burma 3  
/ 400X84mm







Бирма 3Т  
/ цвет "коричневый"  
/ 400X275мм

Burma 3T  
/ "brown" color  
/ 400X275mm



Изделие из стекла Акцент 3  
/ цвет "беж"  
/ 400X20мм

Glass border Accent 3  
/ "beige" color  
/ 400X20mm



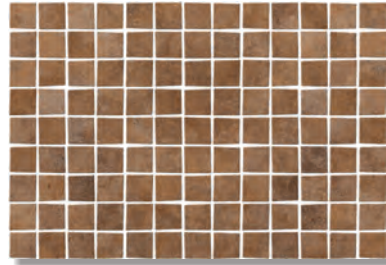
Изделие из стекла Фреш 2  
/ цвет "бирюзовый"  
/ 400X20мм

Glass border Fresh 2  
/ "turquoise" color  
/ 400X20mm



Монреаль 4  
/ цвет "терракотовый"  
/ 500X500мм

Montreal 4  
/ "terracotta" color  
/ 500X500mm



Бирма 3Т  
/ тип 1  
/ 400X275мм

Burma 3T  
/ type 1  
/ 400X275mm



Панно Бирма 3С  
/ 400X275мм

Panel Burma 3C  
/ 400X275mm



Фриз Бирма 3С  
/ 275X62мм

Listel Burma 3C  
/ 275X62mm



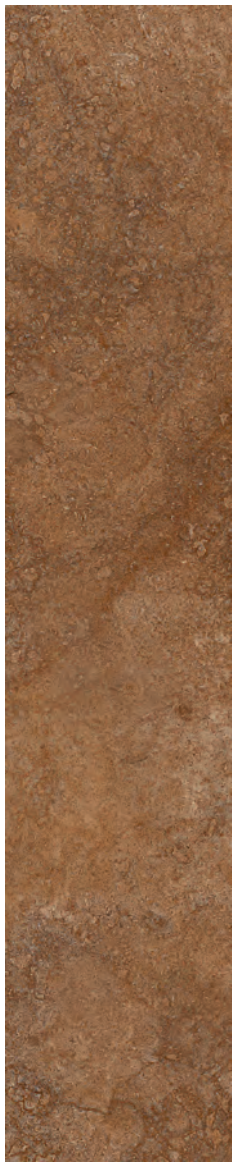
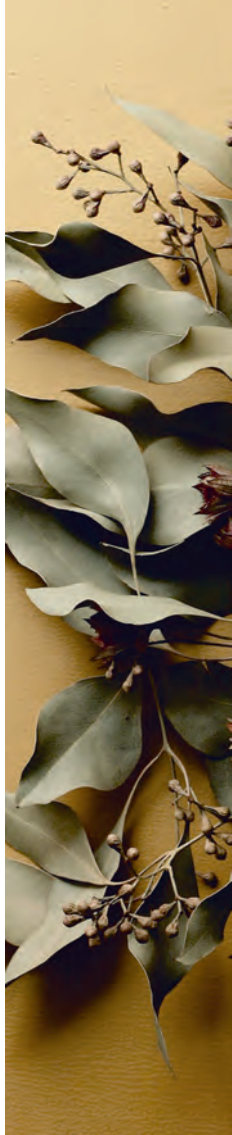
Изделие из стекла Соло 3  
/ цвет "коричневый"  
/ 400X20мм

Glass border Solo 3  
/ "brown" color  
/ 400X20mm



Фриз Бирма 3С  
/ 400X84мм

Listel Burma 3C  
/ 400X84mm



KERAMIN

КОЛЛЕКЦИЯ КЕРАМИЧЕСКОЙ ПЛИТКИ | COLLECTION OF CERAMIC TILES



## Прага | Prague

**Коллекция Прага от Керамин. Притягательность старины.  
The Prague Collection from Keramin. The Attraction of Antiquity.**

### 300x200mm

Пражский Град – крепость в Праге, занимает восточную часть длинного утёса, который тянется от Петршинского холма. Пражский Град представляет собой комплекс зданий, храмов и фортификационных сооружений, расположенных вокруг трех главных дворов, площади Святого Георгия и Иржской улицы. Архитектурная доминанта – собор Святого Вита.

Prague Castle is a fortress in Prague, occupies the eastern part of a long cliff that stretches from the Petrin Hill. Prague Castle is a complex of buildings, temples and fortifications, located around three main yards, St. George's Square and Irzhskaya Street. The architectural dominant is St. Vitus Cathedral.



Прага 7С  
/ цвет "беж"  
/ 300X200мм

Prague 7C  
/ "beige" color  
/ 300X200mm



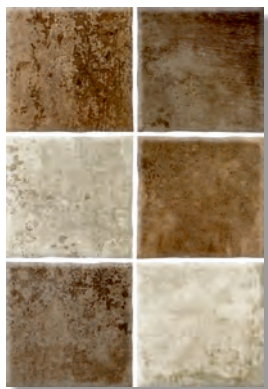
Прага 7Д  
/ 300X200мм

Prague 7D  
/ 300X200mm



Прага 7Д  
/ 300X200мм

Prague 7D  
/ 300X200mm



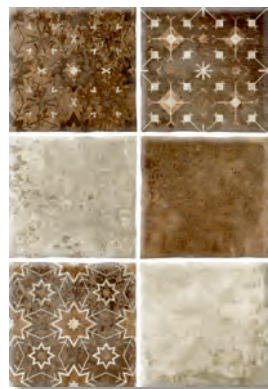
Прага 4М  
/ цвет "микс"  
/ 300X200мм

Prague 4M  
/ "mix" color  
/ 300X200mm



Прага 4Д  
/ 300X200мм

Prague 4D  
/ 300X200mm



Прага 4Д  
/ 300X200мм

Prague 4D  
/ 300X200mm



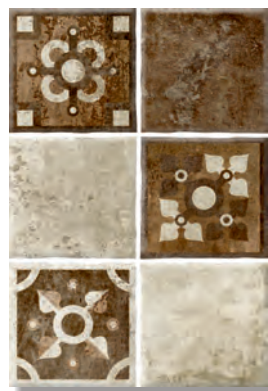
Прага 3Т  
/ цвет "коричневый"  
/ 300X200мм

Prague 3T  
/ "brown" color  
/ 300X200mm



Прага 3Д  
/ 300X200мм

Prague 3D  
/ 300X200mm



Прага 3Д  
/ 300X200мм

Prague 3D  
/ 300X200mm



Изделие из стекла Соло 3  
/ цвет "коричневый"  
/ 400X20мм

Glass border Solo 3  
/ "brown" color  
/ 400X20mm



Плитка Прага 3Д, 4Д и 7Д уложена в упаковку «миксом» (различные варианты графики в одном ящике).  
Ceramic tiles Prague 3D, 4D and 7D are «mix»-packed (different graphics in one pack).

KERAMIN

КОЛЛЕКЦИЯ КЕРАМИЧЕСКОЙ ПЛИТКИ | COLLECTION OF CERAMIC TILES



Венто | Vento

Коллекция Венто от Керамин. Изящество и лёгкость.  
The Vento Collection from Keramin. Grace and Lightness.

300x100mm

Красота без доброты подобна кораблю без ветра – итальянская поговорка. И настолько же сложно представить новую линейку 2018 года без коллекции Венто – яркой, экспрессивной, насыщенной и, в то же время, изяшной и лёгкой.

Beauty without kindness is like a ship without wind – an Italian proverb. And it is equally difficult to imagine a new line of 2018 without the Vento collection – bright, expressive, rich and, at the same time, elegant and light.





Венто 7С  
/ цвет "белый"  
/ 300X100мм

Vento 7C  
/ "white" color  
/ 300X100mm



Венто 2Т  
/ цвет "голубой"  
/ 300X100мм

Vento 2T  
/ "blue" color  
/ 300X100mm



Венто 6Т  
/ цвет "беж"  
/ 300X100мм

Vento 6T  
/ "beige" color  
/ 300X100mm



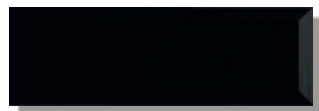
Венто 3Т  
/ цвет "коричневый"  
/ 300X100мм

Vento 3T  
/ "brown" color  
/ 300X100mm



Венто 4Т  
/ цвет "зелёный"  
/ 300X100мм

Vento 4T  
/ "green" color  
/ 300X100mm



Венто 5Т  
/ цвет "чёрный"  
/ 300X100мм

Vento 5T  
/ "black" color  
/ 300X100mm



Панно Венто 2Δ  
/ 300X100мм

Panel Vento 2D  
/ 300X100mm



Панно Венто 2Δ  
/ 300X100мм

Panel Vento 2D  
/ 300X100mm



Панно Венто 2Δ  
/ 300X100мм

Panel Vento 2D  
/ 300X100mm



Панно Венто 2Δ  
/ 300X100мм

Panel Vento 2D  
/ 300X100mm



Панно Венто 2Δ  
/ 300X100мм

Panel Vento 2D  
/ 300X100mm



Панно Венто 2Δ  
/ 300X100мм

Panel Vento 2D  
/ 300X100mm



Изделие из стекла Фреш 9  
/ цвет "голубой"  
/ 400X20мм

Glass border Fresh 9  
/ "blue" color  
/ 400X20mm





Панно Венто 4Δ  
/ 300X100мм  
Panel Vento 4D  
/ 300X100mm



Панно Венто 4Δ  
/ 300X100мм  
Panel Vento 4D  
/ 300X100mm



Панно Венто 4Δ  
/ 300X100мм  
Panel Vento 4D  
/ 300X100mm



Панно Венто 4Δ  
/ 300X100мм  
Panel Vento 4D  
/ 300X100mm



Панно Венто 4Δ  
/ 300X100мм  
Panel Vento 4D  
/ 300X100mm



Панно Венто 4Δ  
/ 300X100мм  
Panel Vento 4D  
/ 300X100mm



Изделие из стекла Соло 3  
/ цвет "коричневый"  
/ 400X20мм  
Glass border Solo 3  
/ "brown" color  
/ 400X20mm



Панно Венто 5Δ  
/ 300X100мм  
Panel Vento 5D  
/ 300X100mm



Панно Венто 5Δ  
/ 300X100мм  
Panel Vento 5D  
/ 300X100mm



Панно Венто 5Δ  
/ 300X100мм  
Panel Vento 5D  
/ 300X100mm



Панно Венто 5Δ  
/ 300X100мм  
Panel Vento 5D  
/ 300X100mm



Панно Венто 5Δ  
/ 300X100мм  
Panel Vento 5D  
/ 300X100mm



Панно Венто 5Δ  
/ 300X100мм  
Panel Vento 5D  
/ 300X100mm



Изделие из стекла Соло 1  
/ цвет "красный"  
/ 400X20мм  
Glass border Solo 1  
/ "red" color  
/ 400X20mm





038

## Порто | Porto

**Коллекция Порто от Керамин. Удивительная, яркая, эклектичная.  
The Porto Collection from Keramin. Amazing, Bright, Eclectic.**

### 200x200mm

Порту – второй по величине город Португалии и один из мировых туристических центров. Удивительный, яркий, эклектичный – вот наиболее подходящие эпитеты для описания характера города. Разноцветные дома с черепичными крышами, романтика узких улиц, аромат кофе и магия фаду столетиями влекут к себе ценителей спокойного и умиротворенного отдыха.

Porto is Portugal's second largest city and one of the world's tourist centers. Amazing, bright, eclectic – these are the most appropriate epithets for describing the nature of the city. Multicolored houses with tiled roofs, the romance of narrow streets, the aroma of coffee and the magic of fado for centuries attract connoisseurs of a tranquil and peaceful holiday.





Порто 1Т  
/ цвет "синий"  
/ 200X200мм

Porto 1T  
/ "blue" color  
/ 200X200mm



Порто 7С  
/ цвет "белый"  
/ 200X200мм

Porto 7C  
/ "white" color  
/ 200X200mm



Порто 7Δ  
/ 200X200мм

Porto 7D  
/ 200X200mm



Порто 2Т  
/ цвет "сине-зелёный"  
/ 200X200мм

Porto 2T  
/ "blue-green" color  
/ 200X200mm



Порто 7Δ  
/ 200X200мм

Porto 7D  
/ 200X200mm



Порто 7Δ  
/ 200X200мм

Porto 7D  
/ 200X200mm



Порто 3Т  
/ цвет "коричневый"  
/ 200X200мм

Porto 3T  
/ "brown" color  
/ 200X200mm



Порто 7Δ  
/ 200X200мм

Porto 7D  
/ 200X200mm



Порто 7Δ  
/ 200X200мм

Porto 7D  
/ 200X200mm



Порто 4Т  
/ цвет "зелёный"  
/ 200X200мм

Porto 4T  
/ "green" color  
/ 200X200mm



Порто 7Δ  
/ 200X200мм

Porto 7D  
/ 200X200mm



Порто 7Δ  
/ 200X200мм

Porto 7D  
/ 200X200mm



Изделие из стекла Акцент 1  
/ цвет "серый"  
/ 400X20мм

Glass border Accent 1  
/ "gray" color  
/ 400X20mm



Изделие из стекла Фреш 8  
/ цвет "морская волна"  
/ 400X20мм

Glass border Fresh 8  
/ "sea wave" color  
/ 400X20mm



Изделие из стекла Соло 3  
/ цвет "коричневый"  
/ 400X20мм

Glass border Solo 3  
/ "brown" color  
/ 400X20mm



Изделие из стекла Соло 9  
/ цвет "синий"  
/ 400X20мм

Glass border Solo 9  
/ "blue" color  
/ 400X20mm



Плитка Порто 7Δ уложена в упаковку «миксом» (различные варианты графики в одном ящике).  
Ceramic tiles Porto 7D are «mix»-packed (different graphics in one pack).

KERAMIN

КОЛЛЕКЦИЯ КЕРАМИЧЕСКОЙ ПЛИТКИ | COLLECTION OF CERAMIC TILES

040

## Риальто | Rialto

**Коллекция Риальто от Керамин. Историческое наследие.  
The Rialto Collection from Keramin. Historical Heritage.**

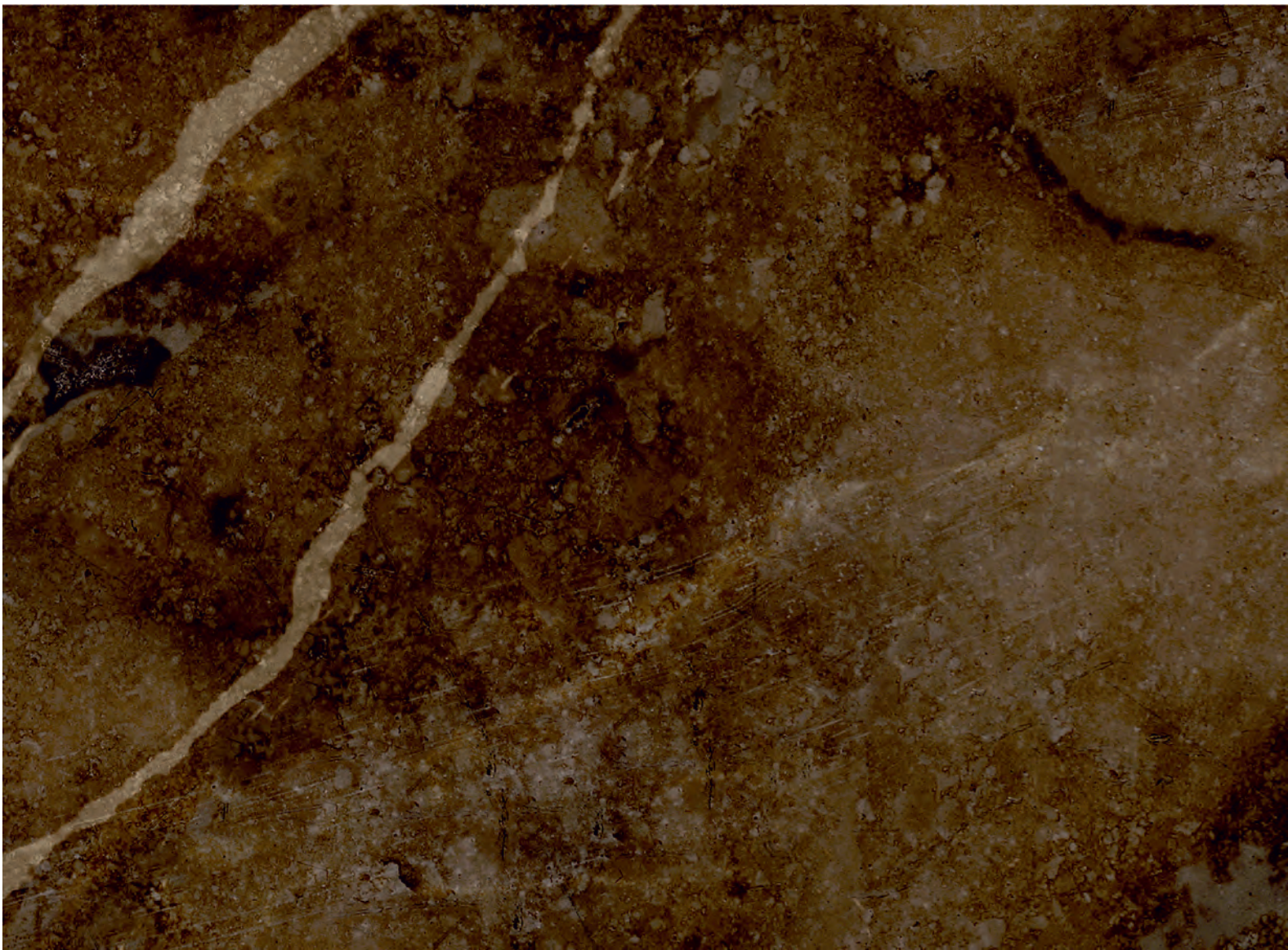
# 200x200mm

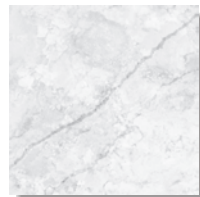
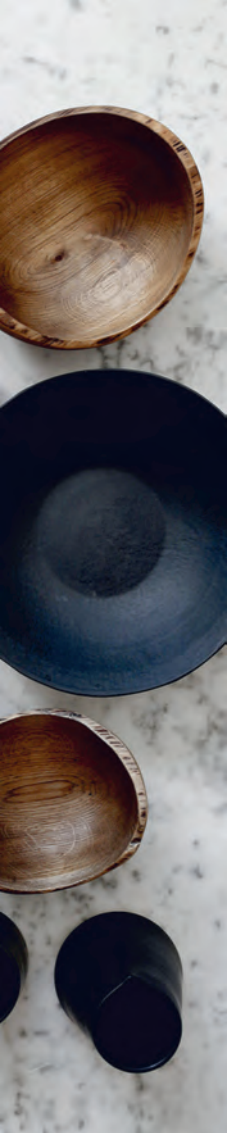
Риальто – исторический квартал Венеции, расположенный в районах Сан-Поло и Сан-Марко, считается финансовым и коммерческим центром Венеции. Известен своими достопримечательностями, в частности, мостом Риальто и сдержанным и строгим Палаццо Фондако деи Тедески.

Rialto – the historic quarter of Venice, located in the districts of San Polo and San Marco, is considered the financial and commercial center of Venice. Known for its sights, in particular, the Rialto Bridge and the restrained and strict Palazzo Fondaco de Tedeschi.



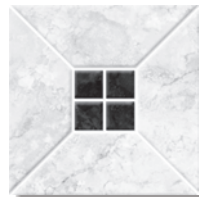
041





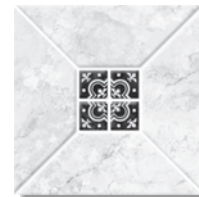
Риальто 1С  
/ цвет "белый"  
/ 200X200мм

Rialto 1C  
/ "white" color  
/ 200X200mm



Риальто 1С  
/ тип 1  
/ 200X200мм

Rialto 1C  
/ type 1  
/ 200X200mm



Риальто 1С  
/ тип 2  
/ 200X200мм

Rialto 1C  
/ type 2  
/ 200X200mm



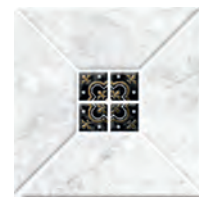
Фасонная деталь Каскад 7  
/ 200X15мм

Border Cascade 7  
/ 200X15mm



Вставка Риальто 1  
/ тип 1  
/ 200X200мм

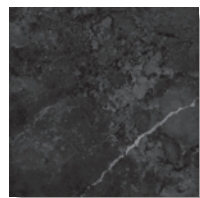
Decor Rialto 1  
/ type 1  
/ 200X200mm



Вставка Риальто 1  
/ тип 2  
/ 200X200мм

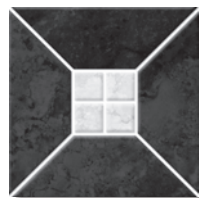
Decor Rialto 1  
/ type 2  
/ 200X200mm

042



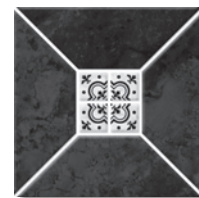
Риальто 1Т  
/ цвет "чёрный"  
/ 200X200мм

Rialto 1T  
/ "black" color  
/ 200X200mm



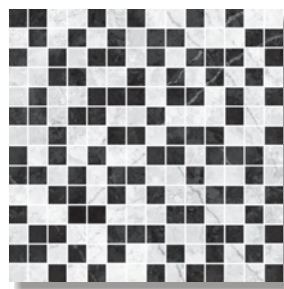
Риальто 1Т  
/ тип 1  
/ 200X200мм

Rialto 1T  
/ type 1  
/ 200X200mm



Риальто 1Т  
/ тип 2  
/ 200X200мм

Rialto 1T  
/ type 2  
/ 200X200mm



Мозаика Риальто 1  
/ 300X300мм

Mosaic Rialto 1  
/ 300X300mm



Изделие из стекла Акцент 1  
/ цвет "серый"  
/ 400X20мм

Glass border Accent 1  
/ "gray" color  
/ 400X20mm



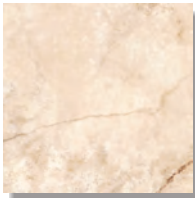
Изделие из стекла Фреш 5  
/ цвет "чёрный"  
/ 400X20мм

Glass border Fresh 5  
/ "black" color  
/ 400X20mm



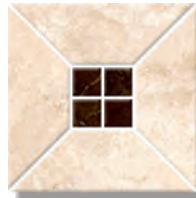
Изделие из стекла Соло 5  
/ цвет "чёрный"  
/ 400X20мм

Glass border Solo 5  
/ "black" color  
/ 400X20mm



Риальто 3С  
/ цвет "бежевый"  
/ 200X200мм

Rialto 3C  
/ "beige" color  
/ 200X200mm



Риальто 3С  
/ тип 1  
/ 200X200мм

Rialto 3C  
/ type 1  
/ 200X200mm



Риальто 3С  
/ тип 2  
/ 200X200мм

Rialto 3C  
/ type 2  
/ 200X200mm



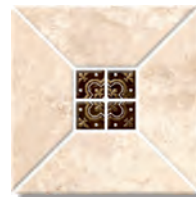
Фасонная деталь Каскад 4  
/ 200X15мм

Border Cascade 4  
/ 200X15mm



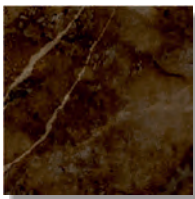
Вставка Риальто 3  
/ тип 1  
/ 200X200мм

Decor Rialto 3  
/ type 1  
/ 200X200mm



Вставка Риальто 3  
/ тип 2  
/ 200X200мм

Decor Rialto 3  
/ type 2  
/ 200X200mm



Риальто 3Т  
/ цвет "коричневый"  
/ 200X200мм

Rialto 3T  
/ "brown" color  
/ 200X200mm



Риальто 3Т  
/ тип 1  
/ 200X200мм

Rialto 3T  
/ type 1  
/ 200X200mm



Риальто 3Т  
/ тип 2  
/ 200X200мм

Rialto 3T  
/ type 2  
/ 200X200mm



Мозаика Риальто 3  
/ 300X300мм

Mosaic Rialto 3  
/ 300X300mm



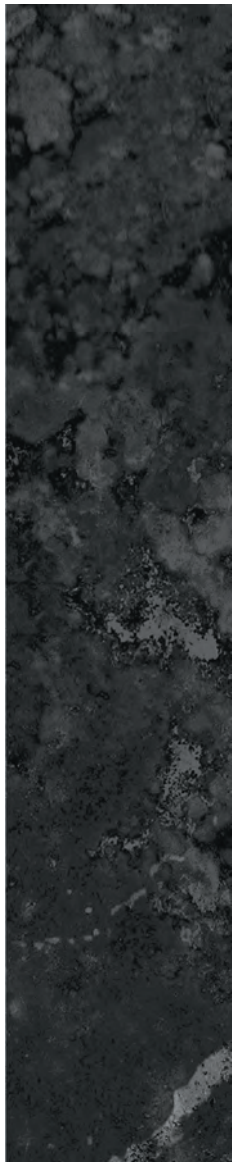
Изделие из стекла Акцент 3  
/ цвет "беж"  
/ 400X20мм

Glass border Accent 3  
/ "beige" color  
/ 400X20mm



Изделие из стекла Соло 3  
/ цвет "коричневый"  
/ 400X20мм

Glass border Solo 3  
/ "brown" color  
/ 400X20mm



KERAMIN

КОЛЛЕКЦИЯ КЕРАМОГРАНИТА ГЛАЗУРОВАННОГО | COLLECTION OF GLAZED PORCELAIN GRES



## Портланд | Portland

**Коллекция Портланд от Керамин. Текстура и рисунок Портлендского камня.  
The Portland Collection from Keramin. Texture and Pattern of Portland Stone.**

### 600x600mm | 600x300mm

Портлендский камень – светлоокрашенный известняк юрского возраста. Крупные разработки Портлендского камня ведутся в карьерах на полуострове Портленд, Великобритания. В 1840 году французом Луи Вика был получен один из наиболее популярных сегодня строительных материалов – Портландцемент, получивший свое название по имени острова Портленд. Коллекция «Портланд» использует текстуру и рисунок Портлендского камня и крупный, выразительный орнамент в качестве декора.

Portland stone – light-colored limestone of the Jurassic age. Major developments of the Portland stone are conducted in quarries on the peninsula of Portland, United Kingdom. In 1840, the Frenchman Louis Vic received one of the most popular building materials today – Portland cement, which got its name from the name of the island of Portland. The collection "Portland" uses the texture and pattern of Portland stone and a large, expressive ornament as a decoration.





046



Портланд 1  
/ цвет "светло-серый"  
/ 600X600мм

Portland 1  
/ "light gray" color  
/ 600X600mm



Портланд 3  
/ цвет "светло-бежевый"  
/ 600X600мм

Portland 3  
/ "light beige" color  
/ 600X600mm



Портланд 2  
/ цвет "тёмно-серый"  
/ 600X600мм

Portland 2  
/ "dark gray" color  
/ 600X600mm



Портланд 4  
/ цвет "бежевый"  
/ 600X600мм

Portland 4  
/ "beige" color  
/ 600X600mm







Портланд 1Д  
/ 600X600мм  
Portland 1D  
/ 600X600mm



Портланд 3Д  
/ 600X600мм  
Portland 3D  
/ 600X600mm



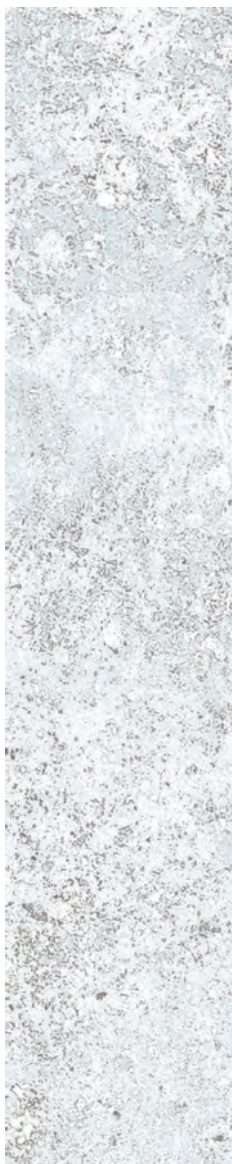
Портланд 2Д  
/ 600X600мм  
Portland 2D  
/ 600X600mm



Портланд 2А  
/ 600X300мм  
Portland 2D  
/ 600X300mm



Ковры для полов Портланд  
/ 300X300мм  
Floor mosaic Portland  
/ 300X300mm





Портланд 1  
/ цвет "светло-серый"  
/ 600X300мм

Portland 1  
/ "light gray" color  
/ 600X300mm

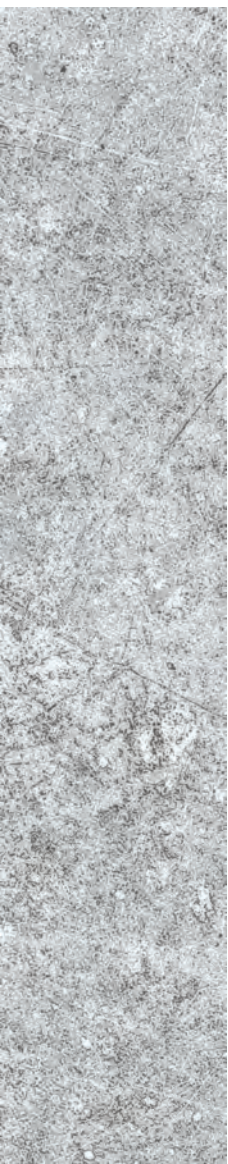


Портланд 3  
/ цвет "светло-бежевый"  
/ 600X300мм

Portland 3  
/ "light beige" color  
/ 600X300mm



048



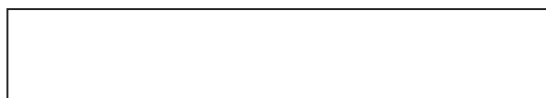
Портланд 2  
/ цвет "тёмно-серый"  
/ 600X300мм

Portland 2  
/ "dark gray" color  
/ 600X300mm



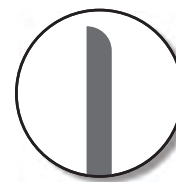
Портланд 4  
/ цвет "бежевый"  
/ 600X300мм

Portland 4  
/ "beige" color  
/ 600X300mm



Бордюр Портланд  
/ плинтус  
/ 600X95мм

Floor border Portland  
/ plinth  
/ 600X95mm



Плинтус  
с закругленной  
фаской

Plinth  
with  
rounded  
facet



Ковры для полов Портланд 1  
/ 300X300мм  
Floor mosaic Portland 1  
/ 300X300mm



Ковры для полов Портланд 3  
/ 300X300мм  
Floor mosaic Portland 3  
/ 300X300mm



Ковры для полов Портланд 2  
/ 300X300мм  
Floor mosaic Portland 2  
/ 300X300mm



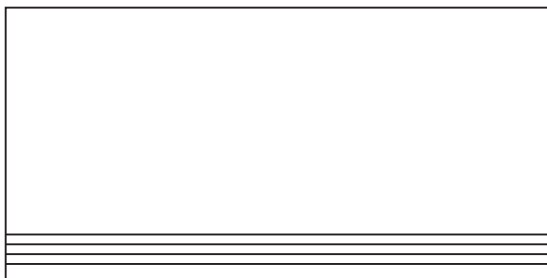
Ковры для полов Портланд 4  
/ 300X300мм  
Floor mosaic Portland 4  
/ 300X300mm



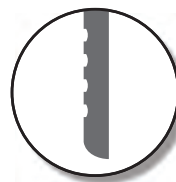
Ковры для полов Портланд 2Л  
/ 300X300мм  
Floor mosaic Portland 2L  
/ 300X300mm



Ковры для полов Портланд 4Л  
/ 300X300мм  
Floor mosaic Portland 4L  
/ 300X300mm



Бордюр Портланд  
/ ступени  
/ 600X295мм  
Floor border Portland  
/ steps  
/ 600X295mm



Ступени  
с противосколь-  
зящими  
пропилами

Step  
with  
anti-slip  
kerfs



КЕРАМИН

КОЛЛЕКЦИЯ КЕРАМОГРАНИТА ГЛАЗУРОВАННОГО | COLLECTION OF GLAZED PORCELAIN GRES



## Мемфис | Memphis

**Коллекция Мемфис от Керамин. Царство богатства и роскоши.  
The Memphis Collection from Keramin. Realm of Wealth and Luxury.**

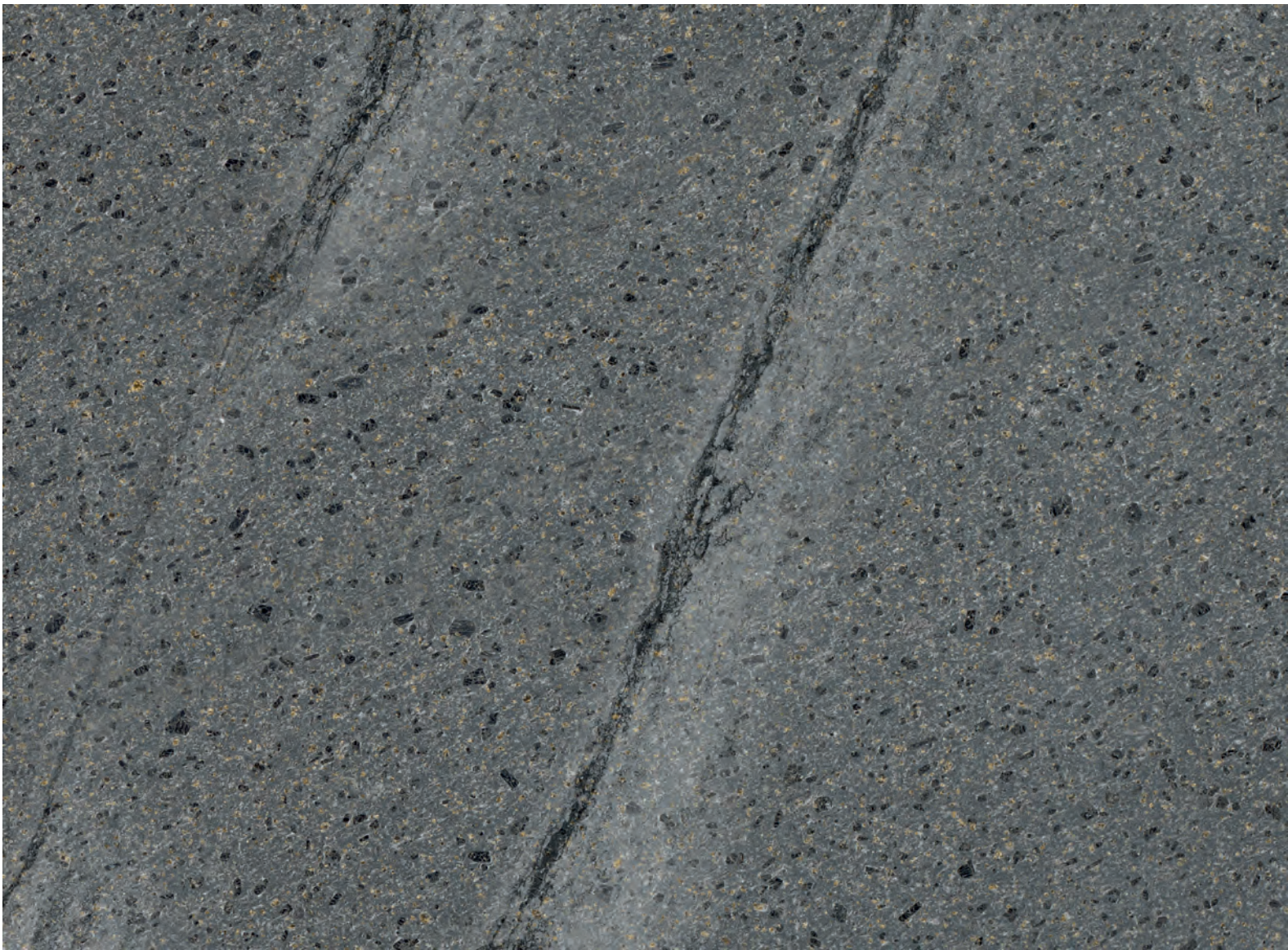
### 600x300mm

Мемфис – древний город, располагавшийся на западном берегу Нила. В течение нескольких тысячелетий Мемфис был культурным, административным и торговым центром, который привлекал торговцев и паломников из всех уголков Африки и Азии. До нашего времени город дошёл полностью покрытый илом. В символическом смысле Мемфис сегодня – это царство богатства и роскоши, погребенное под тяжестью песчаных наслоений. Коллекция «Мемфис» – простая и лаконичная интерпретация мелкозернистого песчано-каменного рисунка.

Memphis – an ancient city, located on the west bank of the Nile. For several millennia, Memphis was a cultural, administrative and commercial center that attracted traders and pilgrims from all over Africa and Asia. Until now the city has come completely covered with mud. In a symbolic sense, Memphis today is the realm of wealth and luxury, buried under the weight of sandy layers. Collection "Memphis" – a simple and concise interpretation of fine-grained sand and stone pattern.

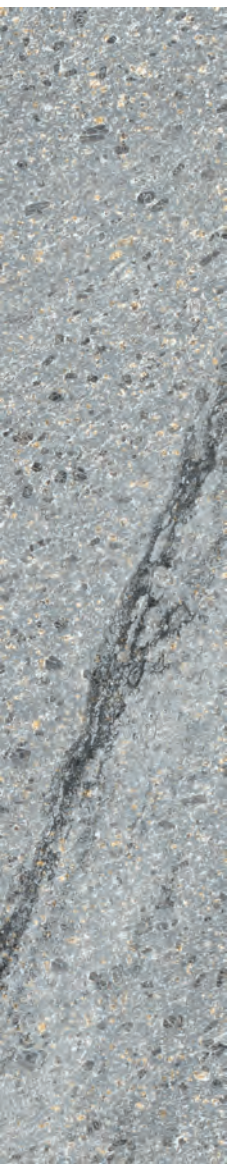


051





052



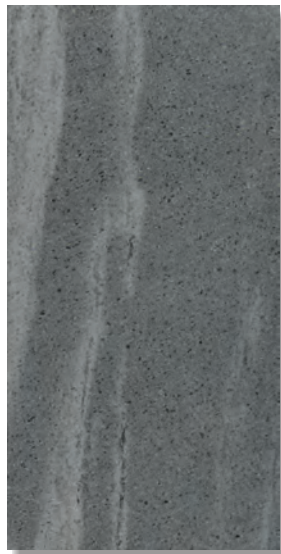
Мемфис 1  
/ цвет "светло-серый"  
/ 600X300мм

Memphis 1  
/ "light gray" color  
/ 600X300mm



Мемфис 3  
/ цвет "бежевый"  
/ 600X300мм

Memphis 3  
/ "beige" color  
/ 600X300mm



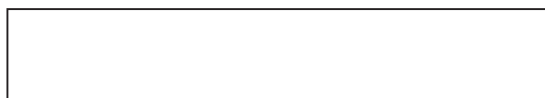
Мемфис 2  
/ цвет "серый"  
/ 600X300мм

Memphis 2  
/ "gray" color  
/ 600X300mm



Мемфис 4  
/ цвет "коричневый"  
/ 600X300мм

Memphis 4  
/ "brown" color  
/ 600X300mm



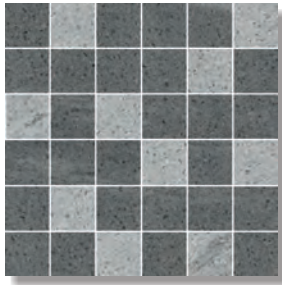
Бордюр Мемфис  
/ плинтус  
/ 600X95мм

Floor border Memphis  
/ plinth  
/ 600X95mm



Плинтус  
с закругленной  
фаской

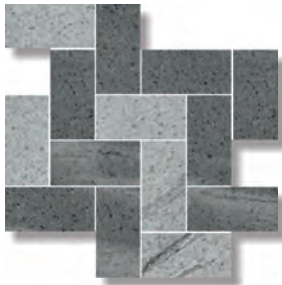
Plinth  
with  
rounded  
facet



Ковры для полов Мемфис 1  
/ 300X300мм  
Floor mosaic Memphis 1  
/ 300X300mm



Ковры для полов Мемфис 3  
/ 300X300мм  
Floor mosaic Memphis 3  
/ 300X300mm



Ковры для полов Мемфис 2Л  
/ 300X300мм  
Floor mosaic Memphis 2L  
/ 300X300mm



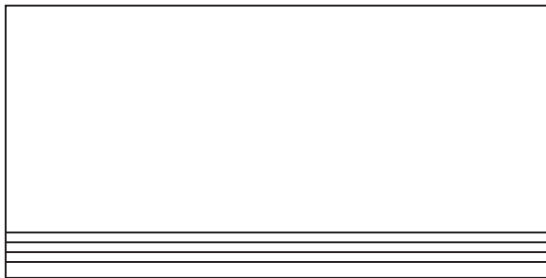
Ковры для полов Мемфис 4Л  
/ 300X300мм  
Floor mosaic Memphis 4L  
/ 300X300mm



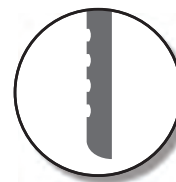
Ковры для полов Мемфис 1П  
/ 300X300мм  
Floor mosaic Memphis 1P  
/ 300X300mm



Ковры для полов Мемфис 3П  
/ 300X300мм  
Floor mosaic Memphis 3P  
/ 300X300mm

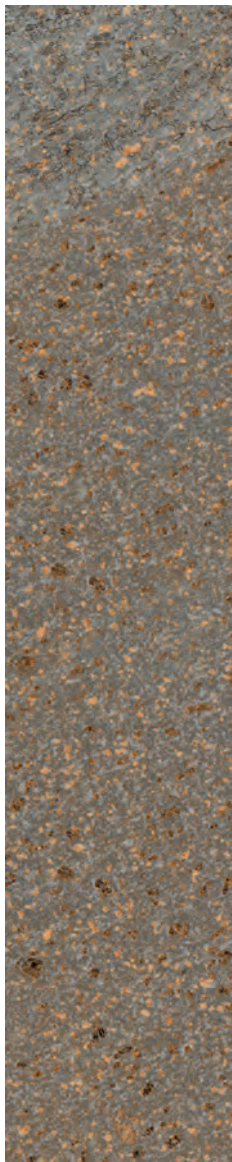


Бордюр Мемфис  
/ ступени  
/ 600X295мм  
Floor border Memphis  
/ steps  
/ 600X295mm



Ступени  
с противосколь-  
зящими  
пропилами

Step  
with  
anti-slip  
kerfs



KERAMIN

КОЛЛЕКЦИЯ КЕРАМОГРАНИТА ГЛАЗУРОВАННОГО | COLLECTION OF GLAZED PORCELAIN GRES

# Манчестер | Manchester

**Коллекция Манчестер от Керамин. Эстетика индустриального центра.  
The Manchester Collection from Keramin. Aesthetics of the Industrial Center.**

## 600x300mm

Манчестер – город и район в Северо-Западной Англии, графство Большой Манчестер. Манчестер был одним из центров Промышленной революции, а в настоящее время – это крупный культурный, промышленный, финансовый, коммерческий и транспортный центр страны. Старому Манчестеру присущ дух истинно индустриального центра с доминированием кирпича среди строительных материалов.

Manchester – a city and an area in North-West England, the county of Greater Manchester. Manchester was one of the centers of the Industrial Revolution, and at present it is a major cultural, industrial, financial, commercial and transport center of the country. Old Manchester is full of spirit of a truly industrial center with a dominance of brick among construction materials.





Манчестер 1  
/ цвет "светло-серый"  
/ 600X300мм

Manchester 1  
/ "light gray" color  
/ 600X300mm



Манчестер 7  
/ цвет "белый"  
/ 600X300мм

Manchester 7  
/ "white" color  
/ 600X300mm



Манчестер 2  
/ цвет "коричневый"  
/ 600X300мм

Manchester 2  
/ "brown" color  
/ 600X300mm



Манчестер 6  
/ цвет "серый"  
/ 600X300мм

Manchester 6  
/ "gray" color  
/ 600X300mm



Манчестер 3  
/ цвет "бежевый"  
/ 600X300мм

Manchester 3  
/ "beige" color  
/ 600X300mm



Манчестер 5  
/ цвет "чёрный"  
/ 600X300мм

Manchester 5  
/ "black" color  
/ 600X300mm



Манчестер 4  
/ цвет "терракотовый"  
/ 600X300мм

Manchester 4  
/ "terracotta" color  
/ 600X300mm



KERAMIN

КОЛЛЕКЦИЯ КЕРАМОГРАНИТА ГЛАЗУРОВАННОГО | COLLECTION OF GLAZED PORCELAIN GRES



056

## Ноттингем | Nottingham

**Коллекция Ноттингем от Керамин. Легенда Ноттингемского замка.  
The Nottingham Collection from Keramin. Legend of Nottingham Castle.**

**600x300mm**

Ноттингем был основан саксонскими поселенцами около VII века. В легендах о Робине Гуде Ноттингемский замок становится сценой финального противостояния между Шерифом и героем-изгоем. В городе установлен памятник знаменитому разбойнику. Шервудский лес – еще одна овеянная легендами о Робине Гуде достопримечательность современной Англии. Сегодня – это парковая зона, расположенная близ деревни Эдвинстоу в графстве Ноттингемшир, Англия.

Nottingham was founded by Saxon settlers around the 7th century. In the legends of Robin Hood, Nottingham Castle becomes the scene of the final confrontation between Sheriff and the rogue hero. In the city there is a monument to the famous robber. Sherwood Forest – another one covered by the legends of Robin Hood is the landmark of today's England. Today it is a park zone, located near the village of Edwinstow in the county of Nottinghamshire, England.





Ноттингем 7  
/ цвет "светло-серый"  
/ 600X300мм

Nottingham 7  
/ "light gray" color  
/ 600X300mm



Ноттингем 2  
/ цвет "серый"  
/ 600X300мм

Nottingham 2  
/ "gray" color  
/ 600X300mm



Ноттингем 3  
/ цвет "светло-бежевый"  
/ 600X300мм

Nottingham 3  
/ "light beige" color  
/ 600X300mm



Ноттингем 4  
/ цвет "бежевый"  
/ 600X300мм

Nottingham 4  
/ "beige" color  
/ 600X300mm



Ноттингем 7Д  
/ тип 1  
/ 600X300мм

Nottingham 7D  
/ type 1  
/ 600X300mm



Ноттингем 4Д  
/ тип 1  
/ 600X300мм

Nottingham 4D  
/ type 1  
/ 600X300mm



Ноттингем 7Д  
/ тип 2  
/ 600X300мм

Nottingham 7D  
/ type 2  
/ 600X300mm



Ноттингем 4Д  
/ тип 2  
/ 600X300мм

Nottingham 4D  
/ type 2  
/ 600X300mm





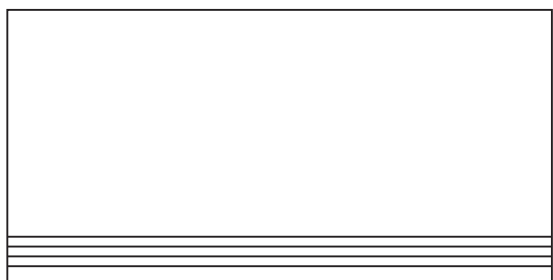
Ноттингем 6  
/ цвет "светло-коричневый"  
/ 600X300мм

Nottingham 6  
/ "light brown" color  
/ 600X300mm



Ноттингем 8  
/ цвет "коричневый"  
/ 600X300мм

Nottingham 8  
/ "brown" color  
/ 600X300mm



Бордюр Ноттингем  
/ ступени  
/ 600X295мм

Floor border Nottingham  
/ steps  
/ 600X295mm



Ступени  
с противоскользящими  
пропилами

Step  
with  
anti-slip  
kerfs



Бордюр Ноттингем  
/ плинтус  
/ 600X95мм

Floor border Nottingham  
/ plinth  
/ 600X95mm



Плинтус  
с закругленной  
фаской

Plinth  
with  
rounded  
facet



060

## Тиволи | Tivoli

**Коллекция Тиволи от Керамин. Оригинальная интерпретация каменной текстуры.  
The Tivoli Collection from Keramin. Original Interpretation of Stone Texture.**

### 600x300mm

Тиволи – город в итальянской области Лацио в 24 км к северо-востоку от Рима. Город знаменит крупными залежами камня Травертин – красивейшего материала, используемого в отделке. Самое известное сооружение, в отделке которого использован травертин – Римский Колизей. Коллекция «Тиволи» демонстрирует оригинальную интерпретацию каменной текстуры травертин с двумя типами декоративных элементов в геометрическом стиле.

Tivoli is a city in the Italian region of Lazio 24 km north-east of Rome. The city is famous for large deposits of Travertine stone – the most beautiful material used in decoration. The most famous building, in the decoration of which is used travertine, is the Roman Coliseum. Collection "Tivoli" demonstrates the original interpretation of the stone texture of travertine with two types of decorative elements in a geometric style.



Тиволи 1  
/ цвет "светло-серый"  
/ 600X300мм

Tivoli 1  
/ "light gray" color  
/ 600X300mm



Тиволи 3  
/ цвет "светло-бежевый"  
/ 600X300мм

Tivoli 3  
/ "light beige" color  
/ 600X300mm



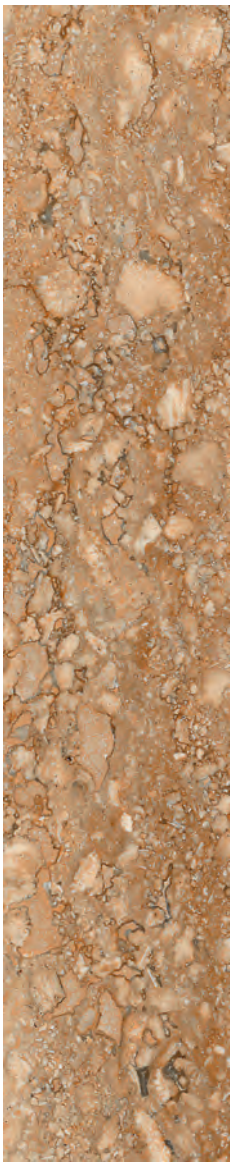
Тиволи 2  
/ цвет "серый"  
/ 600X300мм

Tivoli 2  
/ "gray" color  
/ 600X300mm



Тиволи 4  
/ цвет "бежевый"  
/ 600X300мм

Tivoli 4  
/ "beige" color  
/ 600X300mm





062



Тиволи 1Д  
/ тип 1  
/ 600X300мм

Tivoli 1D  
/ type 1  
/ 600X300mm



Тиволи 3Д  
/ тип 1  
/ 600X300мм

Tivoli 3D  
/ type 1  
/ 600X300mm



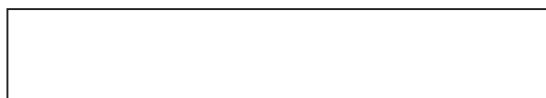
Тиволи 1Д  
/ тип 2  
/ 600X300мм

Tivoli 1D  
/ type 2  
/ 600X300mm



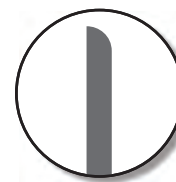
Тиволи 3Д  
/ тип 2  
/ 600X300мм

Tivoli 3D  
/ type 2  
/ 600X300mm



Бордюр Тиволи  
/ плинтус  
/ 600X95мм

Floor border Tivoli  
/ plinth  
/ 600X95mm



Плинтус  
с закругленной  
фаской

Plinth  
with  
rounded  
facet





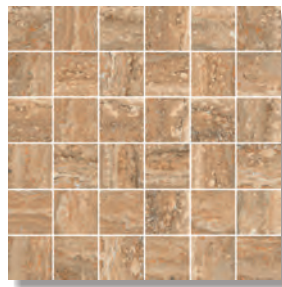
Ковры для полов Тиволи 1  
/ 300X300мм  
Floor mosaic Tivoli 1  
/ 300X300mm



Ковры для полов Тиволи 3  
/ 300X300мм  
Floor mosaic Tivoli 3  
/ 300X300mm



Ковры для полов Тиволи 2  
/ 300X300мм  
Floor mosaic Tivoli 2  
/ 300X300mm



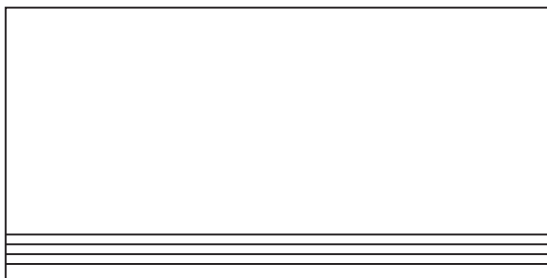
Ковры для полов Тиволи 4  
/ 300X300мм  
Floor mosaic Tivoli 4  
/ 300X300mm



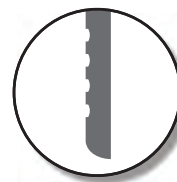
Ковры для полов Тиволи 1П  
/ 300X300мм  
Floor mosaic Tivoli 1P  
/ 300X300mm



Ковры для полов Тиволи 3П  
/ 300X300мм  
Floor mosaic Tivoli 3P  
/ 300X300mm

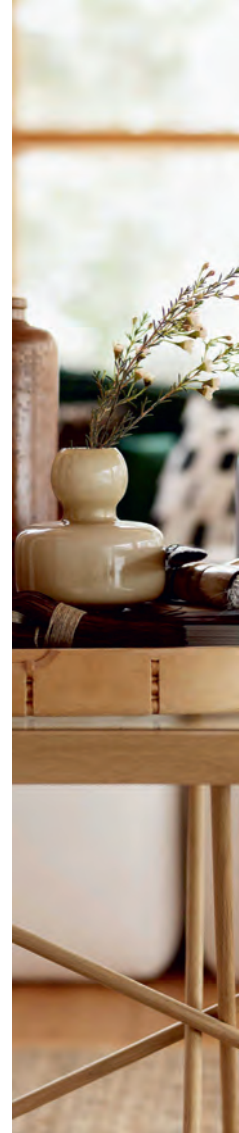
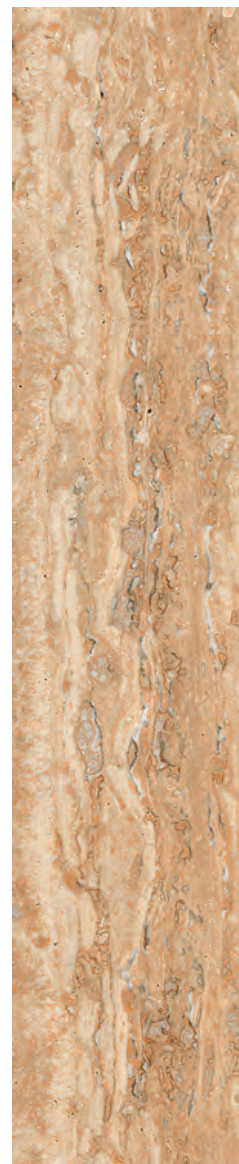


Бордюр Тиволи  
/ ступени  
/ 600X295мм  
Floor border Tivoli  
/ steps  
/ 600X295mm



Ступени  
с противосколь-  
зящими  
пропилами

Step  
with  
anti-slip  
kerfs



KERAMIN

КОЛЛЕКЦИЯ КЕРАМОГРАНИТА ГЛАЗУРОВАННОГО | COLLECTION OF GLAZED PORCELAIN GRES

064

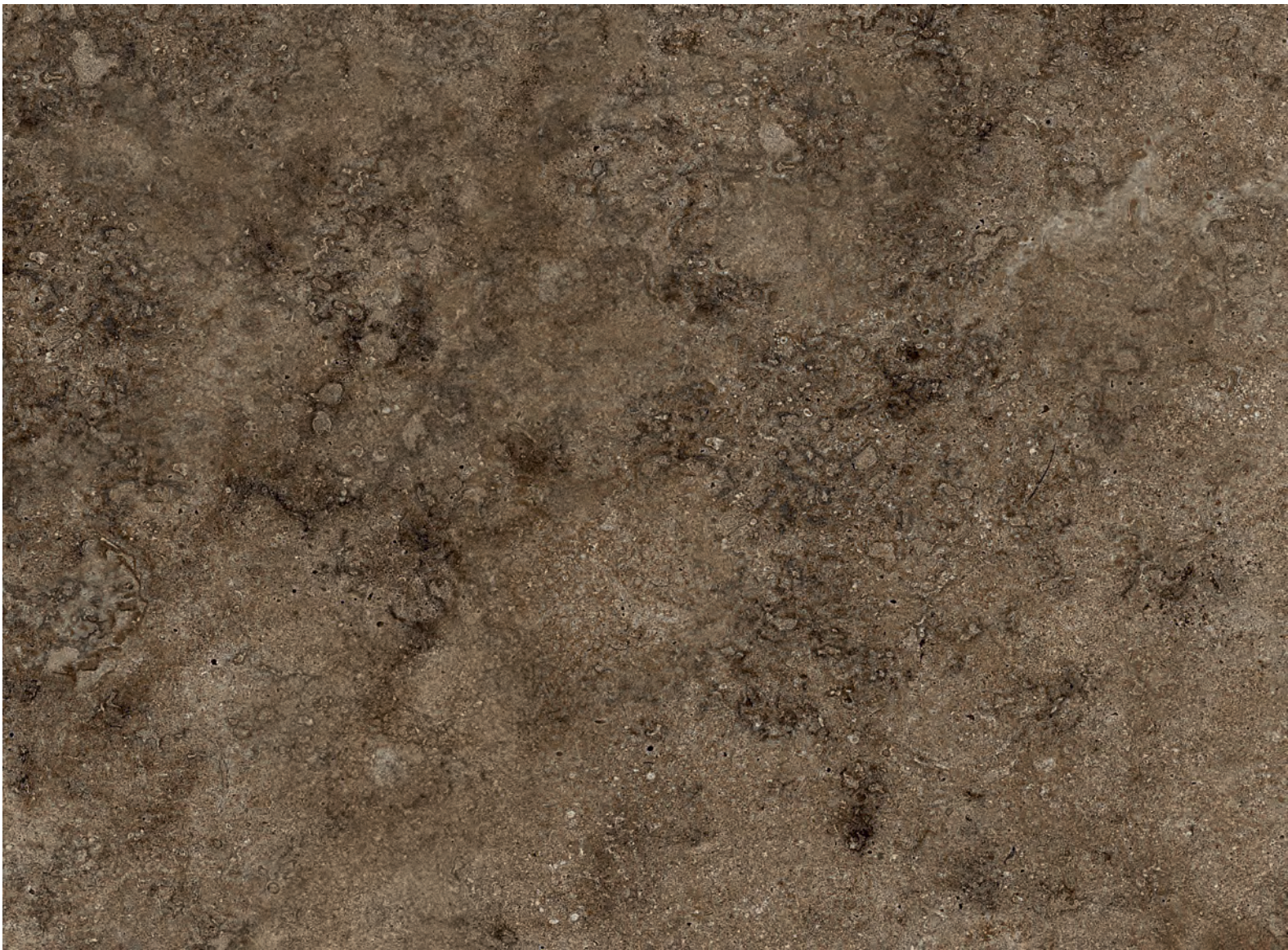
## Монреаль | Montreal

**Коллекция Монреаль от Керамин. Великолепие натурального камня.  
The Montreal Collection from Keramin. Magnificence of Natural Stone.**

### 500x500mm

Монреаль – самый крупный город в провинции Квебек и второй по величине город в Канаде. Удивительно гармоничное соседство ультрасовременной застройки из стекла и бетона 21 столетия и наследия классической колониальной архитектуры с преобладанием натурального камня – образец непреходящей градостроительной мудрости.

Montreal is the largest city in the province of Quebec and the second largest city in Canada. Surprisingly harmonious neighborhood of ultramodern buildings of glass and concrete of the 21st century and the heritage of classical colonial architecture with the predominance of natural stone is an example of enduring urban planning wisdom.





Монреаль 1  
/ цвет "светло-серый"  
/ 500X500мм

Montreal 1  
/ "light gray" color  
/ 500X500mm



Монреаль 3  
/ цвет "бежевый"  
/ 500X500мм

Montreal 3  
/ "beige" color  
/ 500X500mm



Монреаль 2  
/ цвет "коричневый"  
/ 500X500мм

Montreal 2  
/ "brown" color  
/ 500X500mm



Монреаль 4  
/ цвет "терракотовый"  
/ 500X500мм

Montreal 4  
/ "terracotta" color  
/ 500X500mm





Монреаль 2Д  
/ 500X500мм  
Montreal 2D  
/ 500X500mm



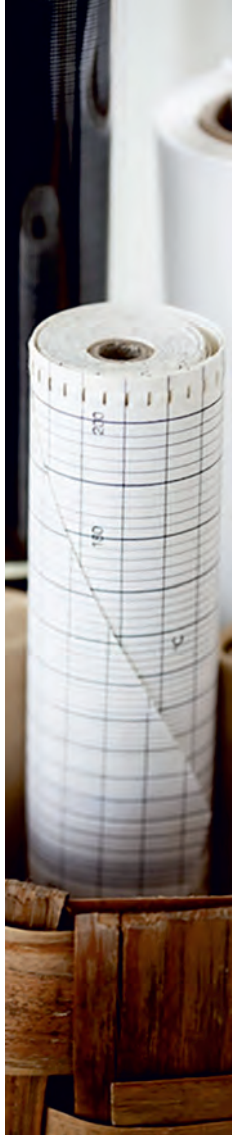
Монреаль 4Д  
/ 500X500мм  
Montreal 4D  
/ 500X500mm



Ковры для полов Монреаль 1  
/ 300X300мм  
Floor mosaic Montreal 1  
/ 300X300mm



Ковры для полов Монреаль 3  
/ 300X300мм  
Floor mosaic Montreal 3  
/ 300X300mm



KERAMIN

КОЛЛЕКЦИЯ КЕРАМОГРАНИТА ГЛАЗУРОВАННОГО | COLLECTION OF GLAZED PORCELAIN GRES

068

## Умбрия | Umbria

**Коллекция Умбрия от Керамин. Природное тепло.  
The Umbria Collection from Keramin. Natural Warmth.**

# 400x400mm

Умбрия – древняя область средней Италии, она соседствует с одной из древнейших итальянских областей – Тосканой. Оба региона средней Италии стали родиной одного из старейших облицовочных материалов – плитки Котто, рисунок и фактура которой легли в основу коллекции «Умбрия».

Umbria is an ancient region of central Italy. Umbria neighbors with one of the oldest Italian regions – Tuscany. Both regions of central Italy became the ancestral home of one of the oldest facing materials – the Cotto tiles, the pattern and texture of which formed the basis of the Umbria collection.



Умбрия 8  
/ цвет "терракотовый"  
/ 400X400мм

Umbria 8  
/ "terracotta" color  
/ 400X400mm



Ковры для полов Умбрия 8  
/ 300X300мм

Floor mosaic Umbria 8  
/ 300X300mm



Умбрия 8Д  
/ тип 1  
/ 400X400мм

Umbria 8D  
/ type 1  
/ 400X400mm



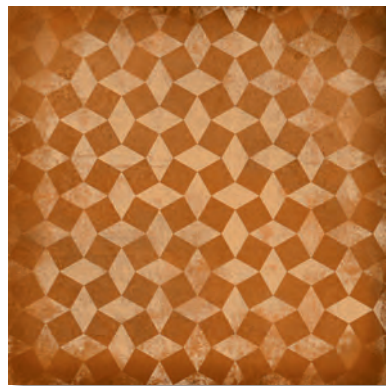
Умбрия 8Д  
/ тип 1  
/ 400X400мм

Umbria 8D  
/ type 1  
/ 400X400mm



Умбрия 8Д  
/ тип 1  
/ 400X400мм

Umbria 8D  
/ type 1  
/ 400X400mm



Умбрия 8Д  
/ тип 1  
/ 400X400мм

Umbria 8D  
/ type 1  
/ 400X400mm





070



Умбрия 3  
/ цвет "бежевый"  
/ 400X400мм

Umbria 3  
/ "beige" color  
/ 400X400mm



Ковры для полов Умбрия 3  
/ 300X300мм

Floor mosaic Umbria 3  
/ 300X300mm



Умбрия 3Д  
/ тип 1  
/ 400X400мм

Umbria 3D  
/ type 1  
/ 400X400mm



Умбрия 3Д  
/ тип 1  
/ 400X400мм

Umbria 3D  
/ type 1  
/ 400X400mm



Умбрия 3Д  
/ тип 1  
/ 400X400мм

Umbria 3D  
/ type 1  
/ 400X400mm



Умбрия 3Д  
/ тип 1  
/ 400X400мм

Umbria 3D  
/ type 1  
/ 400X400mm

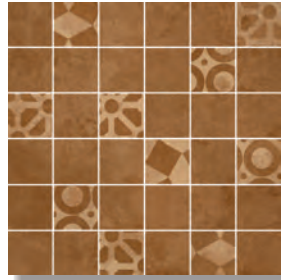






Умбрия 4  
/ цвет "коричневый"  
/ 400X400мм

Umbria 4  
/ "brown" color  
/ 400X400mm



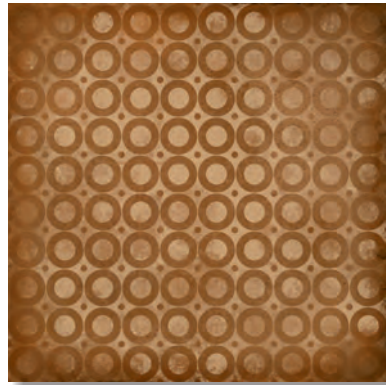
Ковры для полов Умбрия 4  
/ 300X300мм

Floor mosaic Umbria 4  
/ 300X300mm



Умбрия 4Д  
/ тип 1  
/ 400X400мм

Umbria 4D  
/ type 1  
/ 400X400mm



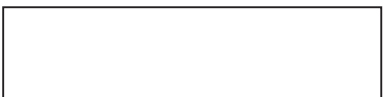
Умбрия 4Д  
/ тип 1  
/ 400X400мм

Umbria 4D  
/ type 1  
/ 400X400mm



Бордюор Фьюжн 3  
/ 62X62мм

Floor border Fusion 3  
/ 62X62mm



Бордюор Умбрия  
/ плинтус  
/ 400X95мм


Floor border Umbria  
/ plinth  
/ 400X95mm



Плинтус  
с закругленной  
фаской

Plinth  
with  
rounded  
facet





KERAMIN

КОЛЛЕКЦИЯ КЕРАМОГРАНИТА ГЛАЗУРОВАННОГО | COLLECTION OF GLAZED PORCELAIN GRES

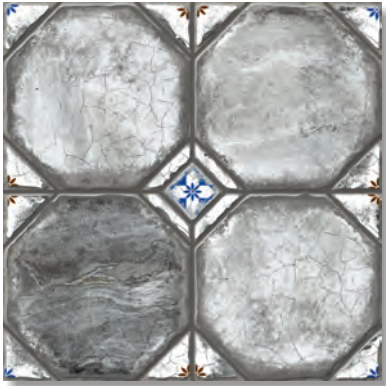
## Брюгге | Bruges

**Коллекция Брюгге от Керамин. Средневековый отпечаток.  
The Bruges Collection from Keramin. Medieval Imprint.**

400x400mm

Брюгге – город в Бельгии, центр провинции Западная Фландрия. Один из самых живописных городов Европы. По мнению многих историков, история Брюгге – это история архитектуры Западной Европы. Соборы, дворцы, храмы в стиле неоготики и барокко – тут есть всё. Эклектика и многогранность архитектуры города нашли отражение в коллекции «Брюгге» – яркой стилизации состаренных каменных поверхностей с оригинальным графичным орнаментом.

Bruges is a city in Belgium, the center of the province of West Flanders. One of the most picturesque cities in Europe. According to many historians, the history of Bruges is the history of architecture in Western Europe. Cathedrals, palaces, temples in the style of neo-Gothic and Baroque - there is everything. The eclectic and multifaceted architecture of the city was reflected in the collection "Bruges" – a bright stylization of aged stone surfaces with original graphic ornament.



Брюгге 1  
/ цвет "серый"  
/ 400X400мм

Bruges 1  
/ "gray" color  
/ 400X400mm



Брюгге 3  
/ цвет "бежевый"  
/ 400X400мм

Bruges 3  
/ "beige" color  
/ 400X400mm



Брюгге 1Д  
/ тип 1  
/ 400X400мм

Bruges 1D  
/ type 1  
/ 400X400mm



Брюгге 3Д  
/ тип 1  
/ 400X400мм

Bruges 3D  
/ type 1  
/ 400X400mm



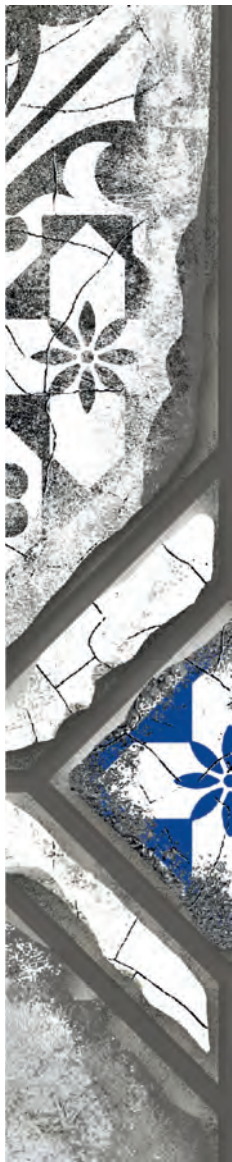
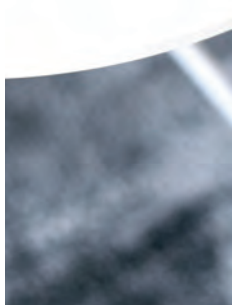
Брюгге 1Д  
/ тип 2  
/ 400X400мм

Bruges 1D  
/ type 2  
/ 400X400mm



Брюгге 3Д  
/ тип 2  
/ 400X400мм

Bruges 3D  
/ type 2  
/ 400X400mm



KERAMIN

КОЛЛЕКЦИЯ КЕРАМОГРАНИТА ГЛАЗУРОВАННОГО | COLLECTION OF GLAZED PORCELAIN GRES

074

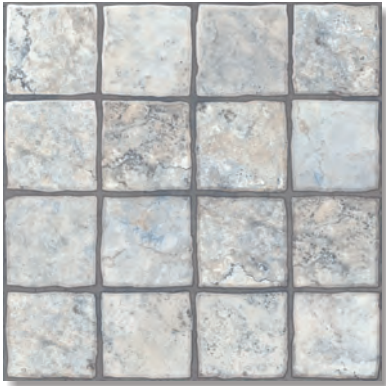
# Карфаген | Carthage

**Коллекция Карфаген от Керамин. Впечатляюще и монументально.  
The Carthage Collection from Keramin. Impressive and Monumental.**

## 400x400mm

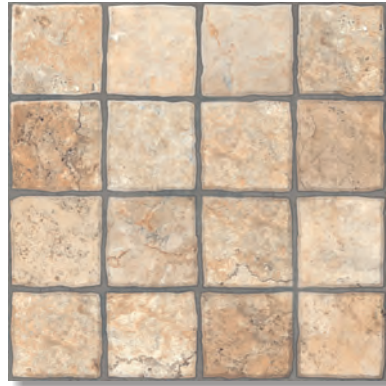
Карфаген – столица древней Карфагенской цивилизации, город-музей, находящийся на территории современного государства Тунис. На протяжении своей истории Карфаген был столицей основанного финикийцами государства, одной из крупнейших держав Средиземноморья. Каменные руины разрушенного города сегодня стали центром исторических и культурных исследований. Наследие великого города и после череды столетий выглядит впечатляюще и монументально.

Carthage is the capital of the ancient Carthaginian civilization, a city-museum located on the territory of the modern Tunisia. Throughout its history, Carthage was the capital of the state founded by the Phoenicians, one of the largest powers of the Mediterranean. The stone ruins of the ruined city today have become the center of historical and cultural studies. The legacy of the great city and after a series of centuries looks impressive and monumental.



Карфаген 1  
/ цвет "светло-серый"  
/ 400X400мм

Carthage 1  
/ "light gray" color  
/ 400X400mm



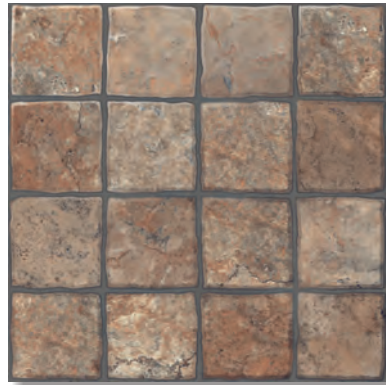
Карфаген 3  
/ цвет "бежевый"  
/ 400X400мм

Carthage 3  
/ "beige" color  
/ 400X400mm



Карфаген 2  
/ цвет "серый"  
/ 400X400мм

Carthage 2  
/ "gray" color  
/ 400X400mm



Карфаген 4  
/ цвет "коричневый"  
/ 400X400мм

Carthage 4  
/ "brown" color  
/ 400X400mm



Карфаген 1Д  
/ 400X400мм

Carthage 1D  
/ 400X400mm



Карфаген 3Д  
/ 400X400мм

Carthage 3D  
/ 400X400mm





KERAMIN

КОЛЛЕКЦИЯ КЕРАМОГРАНИТА ГЛАЗУРОВАННОГО | COLLECTION OF GLAZED PORCELAIN GRES

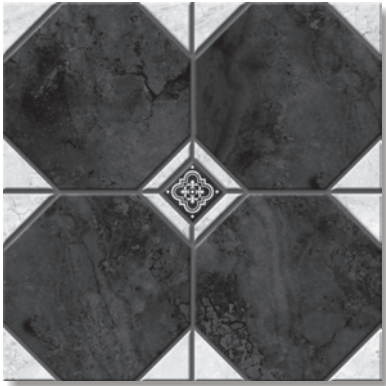
## Лимбург | Limburg

**Коллекция Лимбург от Керамин. Выразительная геометрия.  
The Limburg Collection from Keramin. Expressive geometry.**

**400x400mm**

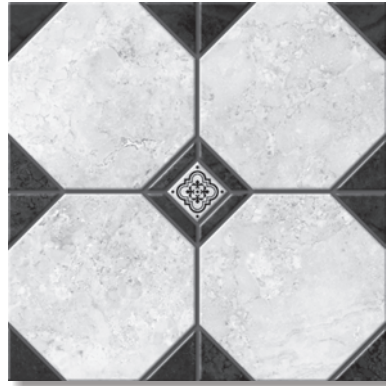
Лимбург – провинция на юго-востоке Нидерландов, где сохранилось множество старинных особняков, и большая часть прекрасных зданий возводилась в эпоху Ренессанса. Строгая, но чрезвычайно выразительная геометрия коллекции «Лимбург» дополняется изысканной вязью флористических орнаментов. Сочетание черного и белого цвета поддерживает общую классическую направленность коллекции.

Limburg is a province in the southeast of the Netherlands, there are many old mansions, most of the beautiful buildings were erected during the Renaissance. Strict, but extremely expressive geometry of the collection "Limburg" is complemented by exquisite pattern of floristic ornaments. The combination of black and white colors supports the general classical orientation of the collection.



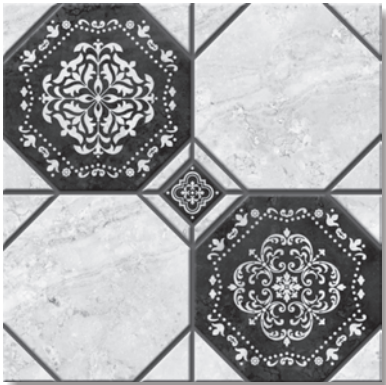
Лимбург 1  
/ цвет "чёрный"  
/ 400X400мм

Limburg 1  
/ "black" color  
/ 400X400mm



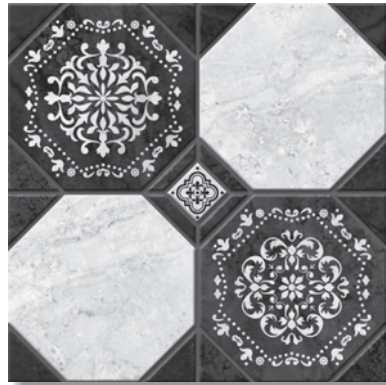
Лимбург 7  
/ цвет "белый"  
/ 400X400мм

Limburg 7  
/ "white" color  
/ 400X400mm



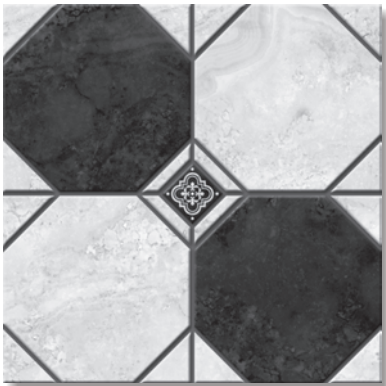
Лимбург 1Δ  
/ тип 1  
/ 400X400мм

Limburg 1D  
/ type 1  
/ 400X400mm



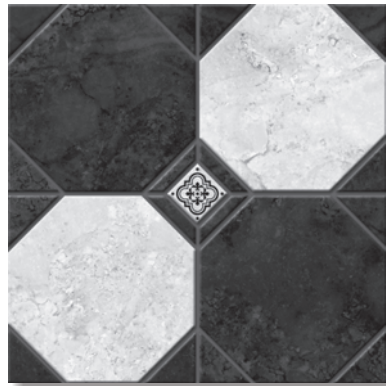
Лимбург 7Δ  
/ тип 1  
/ 400X400мм

Limburg 7D  
/ type 1  
/ 400X400mm



Лимбург 1Δ  
/ тип 2  
/ 400X400мм

Limburg 1D  
/ type 2  
/ 400X400mm



Лимбург 7Δ  
/ тип 2  
/ 400X400мм

Limburg 7D  
/ type 2  
/ 400X400mm



KERAMIN

КОЛЛЕКЦИЯ КЕРАМОГРАНИТА ГЛАЗУРОВАННОГО | COLLECTION OF GLAZED PORCELAIN GRES

078

## Ричмонд | Richmond

**Коллекция Ричмонд от Керамин. Насыщенный классический орнамент.  
The Richmond Collection from Keramin. Rich Classical Ornament.**

**400x400mm**

Ричмонд – город в Великобритании. Недвижимость в Ричмонде пользуется большим спросом, город находится в списке самых богатых районов в Великобритании. Прекрасные виды на Темзу – одна из основных причин приезда туристов в Ричмонд, красивые панорамы вокруг Ричмондского моста с множеством баров и ресторанов – место притяжения внимания. Выразительный и насыщенный классический орнамент коллекции «Ричмонд» создан по мотивам старых барочных декоров, использовавшихся в оформлении богатых и знатных домов.

Richmond is a city in the UK. Real estate in Richmond is in high demand, the city is on the list of the richest areas in the UK. Beautiful views of the Thames – one of the main reasons for the arrival of tourists in Richmond, beautiful panoramas around the Richmond Bridge with many bars and restaurants – a place of attraction. Expressive and rich classical ornament of the Richmond collection was created on the motives of the old Baroque decors used in decoration of rich and noble houses.





Ричмонд 1  
/ цвет "чёрный" / тип 2  
/ 400X400мм

Richmond 1  
/ "black" color / type 2  
/ 400X400mm



Ричмонд 2  
/ цвет "синий" / тип 2  
/ 400X400мм


Richmond 2  
/ "blue" color / type 2  
/ 400X400mm



Ричмонд 4  
/ цвет "коричневый" / тип 2  
/ 400X400мм

Richmond 4  
/ "brown" color / type 2  
/ 400X400mm



 KERAMIN

КОЛЛЕКЦИЯ КЕРАМОГРАНИТА ГЛАЗУРОВАННОГО | COLLECTION OF GLAZED PORCELAIN GRES

080

# Шварцвальд | Schwarzwald

**Коллекция Шварцвальд от Керамин. Изысканность деревянной фактуры.  
The Schwarzwald Collection from Keramin. Sophistication of the Wooden Texture.**

## 400x400mm

Шварцвальд – «чёрный лес» – горный массив в земле Баден-Вюртемберг на юго-западе Германии. Преимущественно покрыт густым хвойным или буковым лесом, содержит множество живописных горных озёр. Часто встречаются минеральные источники, что обусловило наличие ряда курортов, таких как Баден-Баден или Баденвейлер. В Шварцвальде берёт исток вторая по величине река Европы – Дунай. Сложный и замысловатый рисунок наборного паркета коллекции «Шварцвальд» отражает все богатство и нетривиальную изысканность деревянной фактуры.

Schwarzwald – "black forest" – a massif in the land of Baden-Württemberg in the south-west of Germany. Predominantly covered with a dense coniferous or beech forest, contains many picturesque mountain lakes. Often there are mineral springs, which caused building of a number of resorts, such as Baden-Baden or Badenweiler. In the Black Forest the second largest river of Europe, the Danube, takes its source. A complex and intricate pattern of the set-up parquet of the collection "Black Forest" reflects all the richness and non-trivial sophistication of the wooden texture.



Шварцвальд 2  
/ цвет "серо-голубой"  
/ 400X400мм

Schwarzwald 2  
/ "gray-blue" color  
/ 400X400мм



Шварцвальд 3  
/ цвет "бежевый"  
/ 400X400мм

Schwarzwald 3  
/ "beige" color  
/ 400X400мм



Шварцвальд 4  
/ цвет "коричневый"  
/ 400X400мм

Schwarzwald 4  
/ "brown" color  
/ 400X400мм



## Технические характеристики | Technical Specifications

НАИМЕНОВАНИЕ ПОКАЗАТЕЛЯ INDEX TITLE	МЕТОДЫ ИСПЫТАНИЙ TEST METHOD	ЕДИНИЦЫ ИЗМЕРЕНИЯ MEASURE UNITS	ТРЕБОВАНИЯ НОРМ EN 14411:2012, ПРИЛОЖЕНИЕ К STANDARD REQUIREMENTS EN 14411:2012, APPENDIX K	ФАКТИЧЕСКИЕ ПАРАМЕТРЫ ACTUAL PARAMETERS
<b>ТЕХНИЧЕСКИЕ ХАРАКТЕРИСТИКИ ПЛИТОК КЕРАМИЧЕСКИХ ГЛАЗУРОВАННЫХ ДЛЯ ВНУТРЕННЕЙ ОБЛИЦОВКИ СТЕН</b> <b>TECHNICAL SPECIFICATIONS OF GLAZED CERAMIC TILES FOR INTERIORS</b>				
Допустимое отклонение средней длины грани каждой плитки от технологического размера (для $N \geq 15\text{см}$ ) The permissible deviation of the average length of the face of each tile from the technological size (for $N \geq 15\text{см}$ )	EN ISO 10545-2	%	$\pm 0,5$	$(+0,2) \div (-0,1)$
		мм mm	$\pm 2,0$	$(+0,4) \div (-0,3)$
Допустимое отклонение средней толщины грани каждой плитки от технологического размера (для $N \geq 15\text{см}$ ) The permissible deviation of the average thickness of the face of each tile from the technological size (for $N \geq 15\text{см}$ )	EN ISO 10545-2	%	$\pm 10$	+2,0
		мм mm	$\pm 0,5$	+0,2
Максимально допустимое отклонение от прямолинейности относительно соответствующего технологического размера (для $N \geq 15\text{см}$ ) The maximum permissible deviation from straightness relative to the corresponding technological size (for $N \geq 15\text{см}$ )	EN ISO 10545-2	%	$\pm 0,3$	$\pm 0,1$
		мм mm	$\pm 1,5$	$\pm 0,2$
Максимально допустимое отклонение от прямоугольности граней относительно соответствующего технологического размера (для $N \geq 15\text{см}$ ) The maximum permissible deviation from the rectangularity of the faces relative to the corresponding technological dimension (for $N \geq 15\text{см}$ )	EN ISO 10545-2	%	$\pm 0,5$	$(+0,1) \div (-0,1)$
		мм mm	$\pm 2,0$	$(+0,3) \div (-0,4)$
Выпуклость/вогнутость по центру относительно диагонали, рассчитанной по технологическому размеру (для $N \geq 15\text{см}$ ) Convexity / concavity in the center relatively to the diagonal, calculated by the technological size (for $N \geq 15\text{см}$ )	EN ISO 10545-2	%	+0,5	+0,2
			-0,3	0,0
		мм mm	$\pm 2,0$	+0,9
			-1,5	0,0
Выпуклость/вогнутость по грани относительно соответствующего технологического размера (для $N \geq 15\text{см}$ ) Convexity / concavity of the verge with respect to the corresponding technological size (for $N \geq 15\text{см}$ )	EN ISO 10545-2	%	+0,5	+0,1
			-0,3	-0,1
		мм mm	+2,0	+0,4
			-1,5	-0,2
Перекося относительно диагонали, рассчитанной по технологическому размеру (для $N \geq 15\text{см}$ ) Skews relative to the diagonal calculated by the technological size (for $N \geq 15\text{см}$ )	EN ISO 10545-2	%	$\pm 0,5$	$(+0,4) \div (-0,5)$
		мм mm	$\pm 2,0$	$(+0,1) \div (-0,1)$
Качество поверхности Surface quality	EN ISO 10545-2	—	Наличие не менее 95% керамических плиток без видимых дефектов, влияющих на внешний вид облицованной поверхности Presence of not less than 95% of ceramic tiles without visible defects affecting the appearance of the surface	соответствует coincide
Прочность при изгибе при толщине $\geq 7,5\text{ мм}$ Bending strength for thickness $\geq 7,5\text{ мм}$	EN ISO 10545-4	Н/мм <sup>2</sup>	$\geq 12$	19,6
Прочность при изгибе при толщине $< 7,5\text{ мм}$ Bending strength for thickness $< 7,5\text{ мм}$	EN ISO 10545-4	Н/мм <sup>2</sup>	$\geq 15$	20,2
Разрушающая нагрузка при толщине $\geq 7,5\text{ мм}$ Breaking strength for thickness $\geq 7,5\text{ мм}$	EN ISO 10545-4	Н	$\geq 600$	673
Разрушающая нагрузка при толщине $< 7,5\text{ мм}$ Breaking strength for thickness $< 7,5\text{ мм}$	EN ISO 10545-4	Н	$\geq 200$	561,2
Стойкость глазури к растрескиванию Crushing resistance	EN ISO 10545-11	—	стойкая stable	стойкая stable
Водопоглощение Water absorption	EN ISO 10545-3	%	$E_w > 10$	16,1
Термическая стойкость Thermal resistance	EN ISO 10545-9	—	стойкая stable	стойкая stable
Морозостойкость Frost resistance	EN ISO 10545-12	циклы cycles	не декларируется is not declared	—
Устойчивость к образованию пятен Stain resistance	EN ISO 10545-14	класс class	$\geq 3$	5,0
Устойчивость к бытовым химикатам Resistance to chemicals for household use	EN ISO 10545-13	класс class	не ниже GB no less GB	GA

НАИМЕНОВАНИЕ ПОКАЗАТЕЛЯ INDEX TITLE	МЕТОДЫ ИСПЫТАНИЙ TEST METHOD	ЕДИНИЦЫ ИЗМЕРЕНИЯ MEASURE UNITS	ТРЕБОВАНИЯ НОРМ EN 14411:2012, ПРИЛОЖЕНИЕ К STANDARD REQUIREMENTS EN 14411:2012, APPENDIX K	ФАКТИЧЕСКИЕ ПАРАМЕТРЫ ACTUAL PARAMETERS
<b>ТЕХНИЧЕСКИЕ ХАРАКТЕРИСТИКИ ПЛИТОК КЕРАМИЧЕСКИХ ДЛЯ ПОЛОВ ГЛАЗУРОВАННЫХ TECHNICAL SPECIFICATIONS OF GLAZED CERAMIC FLOOR TILES</b>				
Допустимое отклонение средней длины грани каждой плитки от технологического размера (для N≥15см) The permissible deviation of the average length of the face of each tile from the technological size (for N≥15sm)	EN ISO 10545-2	%	±0,6	(+0,1) ÷ (-0,1)
		мм mm	±2,0	(+0,2) ÷ (-0,3)
Допустимое отклонение средней толщины грани каждой плитки от технологического размера (для N≥15см) The permissible deviation of the average thickness of the face of each tile from the technological size (for N≥15sm)	EN ISO 10545-2	%	±5,0	+2,4
		мм mm	±0,5	+0,2
Максимально допустимое отклонение от прямолинейности относительно соответствующего технологического размера (для N≥15см) The maximum permissible deviation from straightness relative to the corresponding technological size (for N≥15sm)	EN ISO 10545-2	%	±0,5	±0,1
		мм mm	±1,5	±0,3
Максимально допустимое отклонение от прямоугольности граней относительно соответствующего технологического размера (для N≥15см) The maximum permissible deviation from the rectangularity of the faces relative to the corresponding technological dimension (for N≥15sm)	EN ISO 10545-2	%	±0,5	(+0,2) ÷ (-0,2)
		мм mm	±2,0	(+0,7) ÷ (-0,7)
Выпуклость/вогнутость по центру относительно диагонали, рассчитанной по технологическому размеру (для N≥15см) Convexity / concavity in the center relatively to the diagonal, calculated by the technological size (for N≥15sm)	EN ISO 10545-2	%	+0,5	(+0,1) ÷ (-0,1)
		мм mm	±2,0	(+0,4) ÷ (-0,8)
Выпуклость/вогнутость по грани относительно соответствующего технологического размера (для N≥15см) Convexity / concavity of the verge with respect to the corresponding technological size (for N≥15sm)	EN ISO 10545-2	%	±0,5	±0,1
		мм mm	±2,0	±0,3
Перекос относительно диагонали, рассчитанной по технологическому размеру (для N≥15см) Skews relative to the diagonal calculated by the technological size (for N≥15sm)	EN ISO 10545-2	%	±0,5	(+0,1) ÷ (-0,1)
		мм mm	±2,0	(+0,5) ÷ (-0,7)
Качество поверхности Surface quality	EN ISO 10545-2	—	Наличие не менее 95% керамических плиток без видимых дефектов, влияющих на внешний вид облицованной поверхности Presence of not less than 95% of ceramic tiles without visible defects affecting the appearance of the surface	соответствует coincide
Прочность при изгибе Bending strenth	EN ISO 10545-4	Н/мм <sup>2</sup>	≥ 35	45
Прочность при изгибе при толщине ≥7,5 mm Bending strenth for thickness ≥7,5 mm	EN ISO 10545-4	N	≥ 1300	1800
Износостойкость Abrasion resistance	EN ISO 10545-7	класс class	1-5	≥ 2
Водопоглощение Water absorbation	EN ISO 10545-3	%	E <sub>b</sub> ≤ 0,5	0,13
Термическая стойкость Thermal resistance	EN ISO 10545-9	—	стойкая stable	стойкая stable
Стойкость глазури к растрескиванию Crushing resistance	EN ISO 10545-11	—	стойкая stable	стойкая stable
Морозостойкость Frost resistance	EN ISO 10545-12	циклы cycles	100	100
Устойчивость к бытовым химикатам Resistance to chemicals for household use	EN ISO 10545-13	класс class	не ниже GB no less GB	GA
Устойчивость к образованию пятен Stain resistance	EN ISO 10545-14	класс class	≥ 3	5,0

## Технические характеристики | Technical Specifications

НАИМЕНОВАНИЕ ПОКАЗАТЕЛЯ INDEX TITLE	МЕТОД ИСПЫТАНИЯ TEST METHOD	ЕДИНИЦЫ ИЗМЕРЕНИЯ MEASURE UNITS	ТРЕБОВАНИЯ НОРМ STANDARD REQUIREMENTS	ФАКТИЧЕСКИЕ ПАРАМЕТРЫ ACTUAL PARAMETERS
<b>ТЕХНИЧЕСКИЕ ХАРАКТЕРИСТИКИ КЕРАМОГРАНИТА ГЛАЗУРОВАННОГО SPECIFICATIONS OF GLAZED CERAMIC PORCELAIN GRES TILES</b>				
Длина и ширина Length and width	EN ISO 10545-2	%	± 0,6	± 0,5
Толщина Thickness	EN ISO 10545-2	%	± 5,0	± 1,88
Прямолинейность грани Border rectilinearity	EN ISO 10545-2	%	± 0,5	± 0,08
Прямоугольность Squareness	EN ISO 10545-2	%	± 0,6	± 0,16
Отклонение от плоскостности Variation in plane	EN ISO 10545-2	%	± 0,5	± 0,14
Водопоглощение Water absorption	EN ISO 10545-3	%	≤ 0,5	0,14
Разрушающая нагрузка Breaking strength	EN ISO 10545-4	Н N	≥ 1300	1663,6
Прочность при изгибе Bending strength	EN ISO 10545-4	Н/мм <sup>2</sup> N/mm <sup>2</sup>	≥ 35	42,1
Морозостойкость Frost resistance	EN ISO 10545-12	циклы cycles	количество циклов number of cycles	100
Термическая стойкость Thermal resistance	EN ISO 10545-9	—	стойкая stable	стойкая stable
Износостойкость Abrasion resistance	EN ISO 10545-7	класс class	1-5	≥ 2
Устойчивость к образованию пятен Stain resistance	EN ISO 10545-14	класс class	≥ 3	5
Устойчивость к бытовым химикатам Resistance to chemicals for household use	EN ISO 10545-13	класс class	не ниже GB not lower than GB	GA
Стойкость глазури к растрескиванию Crazing resistance	EN ISO 10545-11	—	стойкая stable	стойкая stable
<b>ТЕХНИЧЕСКИЕ ХАРАКТЕРИСТИКИ КЕРАМОГРАНИТА НЕГЛАЗУРОВАННОГО SPECIFICATIONS OF UNGLAZED CERAMIC PORCELAIN GRES TILES</b>				
Длина и ширина Length and width	EN ISO 10545-2	%	± 0,6	± 0,5
Толщина Thickness	EN ISO 10545-2	%	± 5,0	± 1,88
Прямолинейность грани Border rectilinearity	EN ISO 10545-2	%	± 0,5	± 0,08
Прямоугольность Squareness	EN ISO 10545-2	%	± 0,6	± 0,16
Отклонение от плоскостности Variation in plane	EN ISO 10545-2	%	± 0,5	± 0,14
Водопоглощение Water absorption	EN ISO 10545-3	%	≤ 0,5	0,14
Разрушающая нагрузка Breaking strength	EN ISO 10545-4	Н N	≥ 1300	1618,7
Прочность при изгибе Bending strength	EN ISO 10545-4	Н/мм <sup>2</sup> N/mm <sup>2</sup>	≥ 35	44,2
Морозостойкость Frost resistance	EN ISO 10545-12	циклы cycles	количество циклов number of cycles	100
Термическая стойкость Thermal resistance	EN ISO 10545-9	—	стойкая stable	стойкая stable
Износостойкость Abrasion resistance	EN ISO 10545-6	мм <sup>3</sup> mm <sup>3</sup>	≤ 175	124
Устойчивость к образованию пятен Stain resistance	EN ISO 10545-14	класс class	≥ 3	5
Устойчивость к бытовым химикатам Resistance to chemicals for household use	EN ISO 10545-13	класс class	не ниже UB not lower than UB	UA

НАИМЕНОВАНИЕ ПОКАЗАТЕЛЯ INDEX TITLE	МЕТОД ИСПЫТАНИЯ TEST METHOD	ЕДИНИЦЫ ИЗМЕРЕНИЯ MEASURE UNITS	ТРЕБОВАНИЯ НОРМ STANDARD REQUIREMENTS	ФАКТИЧЕСКИЕ ПАРАМЕТРЫ ACTUAL PARAMETERS
--	--------------------------------------	--	--	--

**ТЕХНИЧЕСКИЕ ХАРАКТЕРИСТИКИ КЛИНКЕРНЫХ ПЛИТОК ГЛАЗУРОВАННЫХ  
SPECIFICATIONS OF GLAZED CLINKER CERAMIC TILES**

Длина и ширина Length and width	EN ISO 10545-2	мм,% mm,%	EN 14411:2012 приложение H / annex H	соответствуют pass
Толщина Thickness	EN ISO 10545-2	мм,% mm,%	EN 14411:2012 приложение H / annex H	соответствуют pass
Прямолинейность грани Border rectilinearity	EN ISO 10545-2	мм,% mm,%	EN 14411:2012 приложение H / annex H	соответствуют pass
Прямоугольность Squareness	EN ISO 10545-2	мм,% mm,%	EN 14411:2012 приложение H / annex H	соответствуют pass
Отклонение от плоскостности Variation in plane	EN ISO 10545-2	мм,% mm,%	EN 14411:2012 приложение H / annex H	соответствуют pass
Водопоглощение (%) Water absorption (%)	EN ISO 10545-3	%	$0,5 < E_b \leq 3,0$	0,79
Разрушающая нагрузка при толщине <7,5 mm Breaking strength for thickness <7,5 mm	EN ISO 10545-4	H N	$\geq 700$	1418,0
Прочность при изгибе Bending strength	EN ISO 10545-4	H/мм <sup>2</sup> N/mm <sup>2</sup>	$\geq 30$	48,1
Морозостойкость Frost resistance	EN ISO 10545-12	циклы cycles	—	100
Термическая стойкость Thermal resistance	EN ISO 10545-9	—	стойкая stable	стойкая stable
Износостойкость Abrasion resistance	EN ISO 10545-7	класс / class циклы / cycles	—	2-4 150-200
Устойчивость к образованию пятен Stain resistance	EN ISO 10545-14	класс class	$\geq 3$	5
Устойчивость к бытовым химикатам Resistance to chemicals for household use	EN ISO 10545-13	класс class	не ниже GB not lower than GB	GA
Стойкость глазури к растрескиванию Crazing resistance	EN ISO 10545-11	—	стойкая stable	стойкая stable

**ТЕХНИЧЕСКИЕ ХАРАКТЕРИСТИКИ КЛИНКЕРНЫХ ПЛИТОК НЕГЛАЗУРОВАННЫХ  
SPECIFICATIONS OF UNGLAZED CLINKER CERAMIC TILES**

Длина и ширина Length and width	EN ISO 10545-2	мм,% mm,%	EN 14411:2012 приложение H / annex H	соответствуют pass
Толщина Thickness	EN ISO 10545-2	мм,% mm,%	EN 14411:2012 приложение H / annex H	соответствуют pass
Прямолинейность грани Border rectilinearity	EN ISO 10545-2	мм,% mm,%	EN 14411:2012 приложение H / annex H	соответствуют pass
Прямоугольность Squareness	EN ISO 10545-2	мм,% mm,%	EN 14411:2012 приложение H / annex H	соответствуют pass
Отклонение от плоскостности Variation in plane	EN ISO 10545-2	мм,% mm,%	EN 14411:2012 приложение H / annex H	соответствуют pass
Водопоглощение (%) Water absorption (%)	EN ISO 10545-3	%	$0,5 < E_b \leq 3,0$	0,85
Разрушающая нагрузка при толщине <7,5 mm Breaking strength for thickness <7,5 mm	EN ISO 10545-4	H N	$\geq 700$	1477,2
Разрушающая нагрузка при толщине $\geq 7,5$ mm Breaking strength for thickness $\geq 7,5$ mm	EN ISO 10545-4	H N	$\geq 1100$	1637,0
Прочность при изгибе Bending strength	EN ISO 10545-4	H/мм <sup>2</sup> N/mm <sup>2</sup>	$\geq 30$	45,8
Морозостойкость Frost resistance	EN ISO 10545-12	циклы cycles	—	100
Термическая стойкость Thermal resistance	EN ISO 10545-9	—	стойкая stable	стойкая stable
Износостойкость Abrasion resistance	EN ISO 10545-6	мм <sup>2</sup> mm <sup>2</sup>	$\leq 175$	170,9
Устойчивость к образованию пятен Stain resistance	EN ISO 10545-14	класс class	декларируется declared	5
Устойчивость к бытовым химикатам Resistance to chemicals for household use	EN ISO 10545-13	класс class	не ниже UB not lower than UB	UA

## Упаковочный лист | Packing List

ФОРМАТ, ММ SIZE, MM	КОЛИЧЕСТВО В КОРОБКЕ, ШТ. QUANTITY PER BOX, PCS.	КОЛИЧЕСТВО В КОРОБКЕ, М² QUANTITY PER BOX, SQ.M	КОЛИЧЕСТВО КОРОБОК НА ПАЛLETTE, ШТ. QUANTITY OF BOXES PER PALLET, PCS.	КОЛИЧЕСТВО НА ПАЛLETTE, М² QUANTITY PER PALLET, SQ.M	ВЕС КОРОБКИ, (БРУТТО) КГ. BOX WEIGHT (GROSS), KG	ВЕС ПАЛLETTE, (БРУТТО) КГ. PALLET WEIGHT (GROSS), KG
<b>ПЛИТКИ КЕРАМИЧЕСКИЕ ГЛАЗУРОВАННЫЕ ДЛЯ ВНУТРЕННЕЙ ОБЛИЦОВКИ СТЕН</b> GLAZED CERAMIC WALL TILES						
600X300X9,5	10	1,8	28	50,4	29,2	842,6
500X200X9,5	13	1,3	36	46,8	22,04	818,44
400X275X7,5	15	1,65	36	59,4	22,25	826,0
300X200X7,0	20	1,2	80	96,0	14,2	1161,0
300X100X8,5	17	0,51	136	69,36	7,0	977,0
200X200X7,0	26	1,04	96	99,84	13,2	1292,2
<b>ПЛИТКИ КЕРАМИЧЕСКИЕ ГЛАЗУРОВАННЫЕ ДЛЯ ПОЛОВ</b> GLAZED CERAMIC FLOOR TILES						
400X400X8,0	11	1,76	48	84,48	31,44	1534,12
<b>ПЛИТКИ КЕРАМИЧЕСКИЕ ГЛАЗУРОВАННЫЕ ДЛЯ ВНУТРЕННЕЙ ОБЛИЦОВКИ СТЕН. ДЕКОРАТИВНЫЕ ЭЛЕМЕНТЫ</b> GLAZED CERAMIC WALL TILES. DECORATIVE ELEMENTS						
<b>ФРИЗЫ</b> LISTELS						
600X98,5X10,0	10	0,591	90	53,19	10,2	943,0
600X55X10,0	10	0,33	90	29,7	6,2	583,0
500X47X10,0	8	0,188	196	36,85	3,72	754,12
500X25X10,0	16	0,2	196	39,2	3,78	765,88
400X132X8,0	14	0,74	78	57,72	10,0	805,0
400X84X8,0	14	0,47	117	54,99	6,36	769,12
400X67X8,0	28	0,75	78	58,5	10,0	805,0
400X62X8,0	28	0,6944	78	54,163	9,72	783,16
400X32,5X8,0	56	0,728	78	56,784	10,11	813,6
400X25X8,0	70	0,7	78	54,6	9,44	761,32
300X98X10,0	15	0,44	136	59,84	8,0	1113,0
300X62X7,5	28	0,521	110	57,31	7,76	878,6
275X64,5X7,5	22	0,39	130	50,7	5,33	717,9
275X62X8,0	22	0,375	130	48,75	5,37	723,1
275X47X8,0	22	0,284	195	55,38	3,94	793,3
246,6X9X7,5 БИСЕР   BEADS	70	0,1554	140	21,76	2,8	417,0
200X71X7,5	30	0,426	130	55,38	5,6	753,0
200X62X7,5	30	0,372	130	48,36	5,15	694,5
200X47X7,5	30	0,282	195	54,99	3,8	766,0
<b>КОВРЫ МОЗАИЧНЫЕ</b> MOSAIC DECORATIVE PANELS						
300X300X9,5	6	0,54	60	32,4	8,14	513,4
300X300X7,5	8	0,72	60	43,2	8,3	523,0



ФОРМАТ, ММ SIZE, MM	КОЛИЧЕСТВО В КОРОБКЕ, ШТ. QUANTITY PER BOX, PCS.	КОЛИЧЕСТВО В КОРОБКЕ, М² QUANTITY PER BOX, SQ.M	КОЛИЧЕСТВО КОРОБОК НА ПАЛLETTE, ШТ. QUANTITY OF BOXES PER PALLET, PCS.	КОЛИЧЕСТВО НА ПАЛLETTE, М² QUANTITY PER PALLET, SQ.M	ВЕС КОРОБКИ, (БРУТТО) КГ. BOX WEIGHT (GROSS), KG	ВЕС ПАЛLETTE, (БРУТТО) КГ. PALLET WEIGHT (GROSS), KG
<b>ПАННО / ВСТАВКИ PANELS / DECORS</b>						
1200X600X9,5	1 ПАННО   1 PANEL	0,72	40	28,8	11,8	497,0
1000X600X9,5	1 ПАННО   1 PANEL	0,6	66	39,6	10,4	711,4
600X300X10,0	5	0,9	40	36,0	15,7	653,0
600X300X9,5	10	1,8	28	50,4	29,2	842,6
500X200X10,0 (9,5)	5	0,5	66	33,0	8,7	599,2
400X275X7,5	13	1,43	36	51,48	19,96	743,56
400X275X7,5	15	1,65	36	59,4	22,25	826,0
300X200X7,0	14	0,84	84	70,56	10,7	923,8
300X100X8,5	17	0,51	136	69,36	7,0	977,0
200X200X7,5	20	0,8	96	76,8	10,4	1023,4
<b>ИЗДЕЛИЯ ДЕКОРАТИВНЫЕ ИЗ СТЕКЛА GLASS BORDERS</b>						
600X20X8,5	30	0,36	64	23,04	7,4	498,6
500X20X8,5	30	0,30	64	19,2	5,6	383,4
400X20X8,5	36	0,288	80	23,04	5,6	473,0
275X47X8,5	20	0,26	112	29,12	5,2	607,4
<b>ДЕТАЛИ ФАСОННЫЕ SPECIAL PIECES (BORDERS)</b>						
300X55X9,0	28	0,462	104	48,05	9,54	1017,16
300X30X9,0	30	0,27	104	28,08	5,7	617,8
<b>КЕРАМОГРАНИТ ГЛАЗУРОВАННЫЙ И НЕГЛАЗУРОВАННЫЙ GLAZED AND UNGLAZED PORCELAIN GRES</b>						
600X600X10,0	4	1,44	30	43,2	32,3	994,0
600X300X10,0	8	1,44	32	46,08	32,12	1052,84
500X500X9,0	5	1,25	30	37,5	24,7	766,0
400X400X8,0	11	1,76	48	84,48	31,44	1523,12
<b>ПЛИТКИ КЕРАМИЧЕСКИЕ ГЛАЗУРОВАННЫЕ И НЕГЛАЗУРОВАННЫЕ ДЛЯ ПОЛОВ. БОРДЮРЫ GLAZED AND UNGLAZED CERAMIC FLOOR TILES. BORDERS</b>						
600X300X10,0	6	1,08	40	43,2	24,5	1005,0
600X295X10,0	6	1,062	40	42,28	23,6	969,0
600X95X10,0	11	0,627	70	43,89	13,51	970,7
500X500X9,0	5	1,25	30	37,5	24,5	766,0
400X400X8,0	11	1,76	48	84,48	31,44	1524,12
<b>КОВРЫ ДЛЯ ПОЛОВ ИЗ РЕЗАННЫХ ЭЛЕМЕНТОВ ПЛИТОК КЕРАМИЧЕСКИХ DECORATIVE PANELS MADE OF CUT CERAMIC TILES ELEMENTS</b>						
300X300X10,0	6	0,54	60	32,4	11,12	692,2

## Республика Беларусь

Торговое унитарное предприятие  
«Керамин-Столица Инвест»  
г. Минск, 220024,  
пер. Стебенева, 8а, 2-й этаж, каб. 6  
+375 17 219-26-90, +375 44 55-88-971  
www.keramin.by  
Товарная группа: керамическая плитка,  
керамогранит, санитарная керамика

## Российская Федерация

ООО «Торговая компания  
«Керамин-Центр»  
г. Москва, 107370,  
Открытое шоссе, 18а, стр. 1  
+7 495 363-69-74  
www.keramin.ru  
Товарная группа: керамическая плитка,  
керамогранит, санитарная керамика

ООО «Керамин-Черноземье»  
г. Воронеж, 394043,  
ул. Ленина, 56, офис 4  
+7 473 260-22-27  
Товарная группа: керамическая плитка,  
керамогранит, санитарная керамика

ООО «Керамин Нева»  
г. Санкт-Петербург, 191028  
пр. Литейный, д. 26, литера А, офис 417  
+ 7 812 670-85-17  
Товарная группа: керамическая плитка,  
керамогранит, санитарная керамика.

ООО «СанТехОптТорг»  
Московская обл., г. Люберцы, 140073,  
мкр. Птицефабрика, корп. 10, лит. 7Р  
+7 495 627-76-76  
e-mail: office@stot.ru  
www.stot.ru  
Товарная группа: санитарная керамика

ООО «ПроФДель»  
Республика Крым  
г. Симферополь, 295021,  
ул. Данилова, 43  
+7 365-254-95-92  
Товарная группа: керамическая плитка,  
керамогранит, санитарная керамика

## Украина

ООО «ГАРАНТТРЕЙД»  
г. Киев, 01032,  
ул. Старовокзальная, 11А  
+380 44 288-20-18  
факс: +380 44 528-42-55  
e-mail: office@keramin.kiev.ua  
www.keramin-ukraine.com  
Товарная группа: керамическая плитка,  
керамогранит, санитарная керамика

## Молдова

С.П.Т.К. «KERAMIN» О.О.О.  
г. Кишинёв, MD2038,  
бул. Дечебал, 6  
+373 22 62-99-82  
Товарная группа:  
керамическая плитка, керамогранит,  
санитарная керамика

## Казахстан

ТОО «Торговый дом «Керамин-Астана»  
г. Астана, 010000, Район Сарыарка  
пр. Сарыарка, 31/2, ВП-23  
+7 727 57-13-91  
Товарная группа: керамическая плитка,  
керамогранит, санитарная керамика

ТОО «BULAK»  
г. Алматы, 050061,  
микрорайон «Курылысшы»,  
ул. Кокорай, д.28  
+7 27 245-90-07  
Товарная группа: санитарная керамика

## Кыргызская Республика

ОсОО «Торговый дом «Керамин»  
г. Бишкек, 720022,  
ул. Шабдан Баатыра, 7  
+996 31 53-07-52,  
факс: +996 31 53-08-75  
www.keramin.kg  
Товарная группа: керамическая плитка,  
керамогранит, санитарная керамика

## Таджикистан

ООО «Элегант»  
Согдийская обл., г. Чкаловск, 735730,  
ул. Б. Гафурова, 6  
+992 92-725-44-04  
Товарная группа: керамическая плитка,  
керамогранит

## Азербайджан

ООО «EZ-2016»  
г. Баку, AZ1041,  
Хазарский р-н, ПГТ Бузовна, дача, дом 134  
+994 705-76-13-76 (моб.)  
Товарная группа: керамическая плитка,  
керамогранит

## Армения

«ПЕТРОВИЧ» ООО,  
г. Гюмри, 3101,  
ул. Шербины, 1-1/1,  
+3749 143-42-36,  
факс: +3743 123-98-89  
Товарная группа: керамическая плитка,  
керамогранит, санитарная керамика

## Латвия

SIA «DEPO-DIY»  
Noliktavu iela 7, Dreilini,  
Stopinu nov., LV-2130,  
+371 67 06-40-94  
Товарная группа: керамическая плитка,  
керамогранит, санитарная керамика

## Литва

«Kesko Senukai Lithuania UAB»  
г. Каунас, LT – 51500,  
Islandijos pl., 32b  
+370 37 304-979  
Товарная группа: керамическая плитка,  
керамогранит, санитарная керамика

UAB «DEPO DIY LT»  
Konstitucijos pr. 7,  
LT-09308 Vilnius,  
Tel. +370 520 34 902  
Товарная группа: керамическая плитка,  
керамогранит, санитарная керамика

## Чехия

«ALCA PLAST» SRO  
г. Бреслав, 69002,  
Bratislavska, 2846  
+420 519 326-499,  
факс: +420 519 330-621  
www.alcaplast.cz  
Товарная группа: санитарная керамика

## Эстония

LINTMAN EESTI OY  
г. Таллинн, 10919,  
Lauliku, 2b  
+ 372 6755-064,  
факс: +372 677-64-71  
Товарная группа: керамическая плитка,  
керамогранит, санитарная керамика

## Сербия

Noks N.J.d.o.o.  
Serbija, Belgrade - Zemun (Altina), 11080,  
Grigorija Bozovica, 40  
+381 11 377-47-90, +381 11 377-47-91  
e-mail: nolenoks@gmail.com  
www.noks.rs  
Товарная группа: керамическая плитка,  
керамогранит, санитарная керамика

## Венгрия

KOVACS TUZEP KFT.  
H-3388 Poroszlo, Rakoczi ut, 36  
+36 36-515-919, +36 36-515-916,  
+36 36-553-028  
e-mail: kv@kovacstuzep.hu  
Товарная группа: керамогранит

## Румыния

HAIIDUCUL COM S.R.L.  
Falticeni, 725200,  
Str. 9 MAI, NR.41, Jud. Suceava  
+407 49 56-89-09  
e-mail: keramin\_2007@yahoo.com  
Товарная группа: керамическая плитка,  
керамогранит, санитарная керамика

## Катар

Creative Line Enterprises Co. (W.L.L.)  
Doha, 12903,  
Grand Hamad Street (Bank Street),  
Mackeen Building, Office No.303  
+974 4451-3460  
Факс: +974 4451-3475  
Товарная группа: керамическая плитка,  
керамогранит

## Канада

Keramin Canada INC  
4400 Dufferin str., Unit B2,  
Toronto, Ontario  
+1 416 2761879, +1 416 6670161  
Товарная группа: керамическая плитка,  
керамогранит, санитарная керамика

## Финляндия

Planix Group OY  
Troivilantie, 23  
43540 Rantakyla  
+358 207 890 700, +358 40 9000 560  
Товарная группа: керамическая плитка,  
керамогранит, санитарная керамика

**Republic of Belarus**

Trading Unitary Enterprise  
«Keramin-Stolitsa Invest»,  
Stebeneva str. 8a,  
Minsk, 220024  
+375 17 219-26-90, +375 44 55-88-971  
www.keramin.by  
Range of products: ceramic tiles, gres and  
sanitaryware

**Russian Federation**

«Trading Company  
«Keramin-Center» Ltd.  
Otkrytoje shosse str., 18A  
Moscow, 107370  
+7 495 363-90-41  
www.keramin.ru  
Range of products: ceramic tiles, gres and  
sanitaryware

«Keramin-Chernozemie» Ltd.

Lenina str., 56, office 4  
Voronezh, 394043  
+7 473 269-22-27  
Range of products: ceramic tiles, gres and  
sanitaryware

«Keramin Neva» Ltd.

Liteiniy ave, 26, lit. A, office 417  
Saint Petersburg, 191028  
+7 812 670-85-17  
Range of products: ceramic tiles, gres and  
sanitaryware

«SanTechOptTorg» Ltd.  
Mkr. Ptsitsefabrika, block 10, lit. 7P  
Lubertsi, 140073, Moscow region  
+7 495 627-76-76  
e-mail: office@stot.ru  
www.stot.ru

Range of products: sanitaryware

«ProfDel» Ltd.

Republic of Crimea,  
Simferopol, 295021,  
Danilova str., 43  
+7 365 254-95-92  
Range of products: ceramic tiles, gres and  
sanitaryware

**Ukraine**

«GARANTTREYD» Ltd.  
Starovokzalnaya str., 11A,  
Kiev, 01032,  
+380 44 528-44-95  
fax: +380 44 288-20-18  
e-mail: office@keramin.kiev.ua  
www.keramin-ukraine.com  
Range of products: ceramic tiles, gres and  
sanitaryware

**Moldova**

JSTC «KERAMIN» Ltd.  
Decebal blvd., 6  
Chisinau, 2038  
+373 22 62-99-82  
Range of products: ceramic tiles, gres and  
sanitaryware

**Kazakhstan**

«Keramin Astana» Ltd. Trading House  
Sariarka distr, Sariarka av., 31/2  
VP-23, Astana, 010000  
+7 727 57-13-91  
Range of products: ceramic tiles, gres and  
sanitaryware

«BULAK» Ltd.

Kurylysshy, Kokoray str., 28  
Aslmaty, 050061  
+7 27 245-90-07  
Range of products: sanitaryware

**Kyrgyz Republic**

«Keramin» Ltd. Trading House  
Shabdan Baatyra str., 7  
Bischkek, 720022  
+996 31 53-07-52,  
fax: +996 31 53-08-75  
www.keramin.kg  
Range of products: ceramic tiles, gres and  
sanitaryware

**Tadzhikistan**

«Elegant» Ltd.  
B. Gafurov str., 6  
Chkalovsk, 735730  
+992 92-725-44-04  
Range of products: ceramic tiles, gres and  
sanitaryware

**Azerbaijan**

«EZ-2016» Ltd.  
PGT Buzovna str., 134  
Baku, Az1041  
+994 705-76-13-76 (mob.)  
Range of products: ceramic tiles, gres

**Republic of Armenia**

«PETROVICH» Ltd.  
Shcherbina str., 1-1/1  
Gyumri, 3101,  
+3749 143-42-36,  
fax: +3743 123-98-89  
Range of products: ceramic tiles, gres and  
sanitaryware

**Latvia**

SIA «DEPO-DIY»  
Noliktavu iela, 7, Dreilini,  
Stopinu nov., LV-2130  
+371 67 064-134  
Range of products: ceramic tiles, gres and  
sanitaryware

**Lithuania**

«Kesko Senukai Lithuania UAB»  
Islandijos pl. 32B,  
LT – 51500 Kaunas  
+370 37 304-979  
Range of products: ceramic tiles, gres and  
sanitaryware

UAB «DEPO DIY LT»  
Konstitucijos pr. 7,  
LT-09308 Vilnius,  
Tel. +370 520 34 902  
Range of products: ceramic tiles, gres and  
sanitaryware

**Czech Republic**

«ALCA PLAST» SRO  
Bratislavská, 2846  
Breclav, 69002  
+420 519 326-499,  
fax: +420 519 330-621  
www.alcaplast.cz  
Range of products: sanitaryware

**Estonia**

LINTMAN EESTI OY  
Lauliku, 2b  
Tallinn, 10919  
+ 372 6755-064,  
fax: +372 677-64-71  
Range of products: ceramic tiles, gres and  
sanitaryware

**Serbia**

Noks N.J.d.o.o.  
Grigorija Bozovica, 40  
Belgrade - Zemun (Altin), 11080,  
+381 11 377-47-90, +381 11 377-47-91  
e-mail: nolenoks@gmail.com  
www.noks.rs  
Range of products: ceramic tiles, gres and  
sanitaryware

**Hungary**

KOVACS TUZEP KFT.  
H-3388 Poroszló, Rakoczi ut, 36  
+36 36-515-919, +36 36-515-916,  
+36 36-553-028  
e-mail: kv@kovacstuzep.hu  
Range of products: gres

**Romania**

HAIDUCUL COM S.R.L.  
Falticeni, 725200,  
9 MAI , str., 41, Jud. Suceava  
+407 49 56-89-09  
e-mail: keramin\_2007@yahoo.com  
Range of products: ceramic tiles, gres and  
sanitaryware

**Qatar**

Creative Line Enterprises Co. (W.L.L.)  
12903, Doha,  
Grand Hamad Street (Bank Street)  
Office No.303, Mackeen Building,  
+974 4451-3460  
fax: +974 4451-3475  
Range of products: ceramic tiles, gres

**Canada**

Keramin Canada INC  
4400 Dufferin str., Unit B2,  
Toronto, Ontario,  
+1 416 2761879, +1 416 6670161  
Range of products: ceramic tiles, gres and  
sanitaryware

**Finland**

Planix Group OY  
Toivilantie, 23  
43540 Rantakyla  
+358 207 890 700, +358 40 9000 560  
Range of products: ceramic tiles, gres and  
sanitaryware

## Вниманию потребителей | Consumers' Attention

Изделия в зависимости от материалов (стеклянных, керамических, на основе керамогранита) требуют тщательной подготовки основания для укладки. Очень важно правильно подобрать клей и затирочную смесь для изделий с учетом особенностей строительных конструкций, назначения объекта и его помещений.

### Подготовка поверхности для укладки

Предварительно надо очистить поверхности от грязи и пыли и тщательно просушить. Поверхности должны быть гладкими, ровными, прочными, сухими и абсолютно чистыми, все неровности выравняются специальными ровнителями.

Перед использованием мастик и клеев необходимо ознакомиться с потребительской информацией на упаковке по их применению и нормам расхода. Для укладки плиток рекомендуется использовать клеевые составы и средства известных производителей, предназначенные только для керамических плиток, согласно приложенным к ним инструкциям.

### Укладка плитки

Укладка плитки должна осуществляться квалифицированным персоналом с использованием профессиональных инструментов и инвентаря. Перед началом укладки рекомендуется произвести разметку поверхности.

В процессе укладки необходимо соблюдать рекомендации производителей всех смежных используемых материалов: инструментов, клеящих смесей, затирок, материалов для заполнения расширительных швов и т.д.

Непосредственно после укладки необходимо произвести очистку поверхностей. Для этих целей можно использовать слабый кислотный раствор, избегая попадания его на швы. Через некоторое время после нанесения раствора, всю поверхность нужно промыть чистой водой.

### Заполнение швов

Швы при укладке – это пространство, которое образуется между плитками.

Через 24 часа после завершения укладки плиток можно приступать к заполнению швов. Для этого необходимо подобрать замазку подходящего цвета. Укладочные швы должны быть чистыми, не содержать остатков строительных материалов, пыли. После первичного высыхания раствора (15-30 мин) необходимо очистить поверхность плитки от излишков раствора, используя соответствующие продукты.

### Чистка и уход за плиткой

Очистка плитки от затвердевших смесей требует использования специальной строительной химии. Для этого существует ряд специальных средств. Эти средства необходимо использовать строго в соответствии с инструкцией, а после использования промыть поверхности большим количеством чистой воды.

Регулярная уборка может быть начата после восстановления внешнего вида поверхности. Частота и метод чистки зависят от степени загрязняемости поверхности и её типа. Для любого типа поверхности при небольшом загрязнении подойдет проведение регулярной чистки вакуумным способом, а также влажная уборка с применением нейтральных моющих средств. Также для удаления пыли поверхности можно протирать сухой тряпкой.

Для больших поверхностей можно использовать промышленные машины для мойки. После процедуры очистки необходимо обработать поверхности чистой водой, чтобы удалить растворившуюся грязь.

Особого ухода требуют плитки, декорированные металлизированным покрытием. Во избежание стирания покрытия в процессе укладки и дальнейшего ухода нельзя допускать попадания на них строительных растворов. Рисунок с металлизированным покрытием необходимо протирать влажной мягкой салфеткой, без применения чистящих порошковых средств и средств, содержащих

The laying of different types of ceramic tiles (from glass, ceramic or porcelain gres) demands an appropriate preparation work. The choice of the adhesive and of trowel depends on the type of surface, collocation and dimensions of the ceramic tiles.

### Preparation for the tile setting

All the surface must be clean and dry. The surface must be leveled for what a regulating or leveling mortar can be used. The surface must be completely clean before applying the mortar or the adhesive.

You should carefully read the consumer information of all the things you use and follow it. We recommend using the materials of known manufactures according to their instructions.

### The laying of ceramic tiles

The laying of ceramic tiles must be carried out by an experienced professional. Always use an appropriate tool and equipment.

We highly recommend mark out the surface before starting. After laying clean the surface immediately. For this you can use a weak acid solution avoiding its applying to the tile-to-tile gaps. In some 15 minutes wash the whole surface with clean water.

### Grouting

Joints are the spaces between tiles. 24 hours after completion of laying you can begin to fill joints using joint luting of a proper color. When the mixture dries out a bit after (15-30 min), preliminary wash the surface gathering mixture surplus and cleaning the tiles.

### Cleaning and maintenance

Hardened cement residues can only be removed with special chemical cleaners. For this purpose, there exists many types many types of special cement film removers at the dealers. These cement removers must be used according to the instructions of the producer, after the cleaning the tiles must be rinsed thoroughly with plenty of clean water.

The regular cleaning frequency and the method depend on the soiling load of the tiles area and the surface type. Any tiles can be vacuum cleaned regularly and it is also possible to wash down with clean water.

A big surface can be cleaned by the mechanical machines. After scrubbing operation, use clean water to rinsing the removed dirt.

Decorative products with the gold, platinum or metal-based elements require thorough care. To remove dirt it is recommended to use weak soap solution, non-abrasive pH-neutral washing agents. After the dirt is removed rinse the tile with clean water. Use soft fabric or sponge.

**Полированная поверхность** – глянцевая поверхность глазурованной и неглазурованной керамической плитки, отполированная для придания блеска после обжига.

**Подполированная поверхность** – поверхность, которую попеременно немного срезают и поддают полировке. Происходит чередование полированных и матовых шероховатых слоёв, что создаёт эффектную фактуру.

**Керамогранит глазурованный** – керамогранит, на который была нанесена глазурь с последующим обжигом для закрепления.

**Керамогранит неглазурованный** – не имеет декоративного лицевого слоя и изготавливается из специально окрашенных смешанных пресспорошков. Имеет полностью однородную структуру.

**Влагостойкость** – количество воды, проникающей в открытые поры черепка плитки при определенных условиях, выраженное в процентах к массе сухого образца. От данного показателя напрямую зависит область использования плитки.

**Морозоустойчивость** – способность плитки выдерживать в насыщенном водой состоянии установленное число циклов попеременного замораживания и оттаивания без признаков разрушения.

**Износостойкость** – способность плитки противостоять абразивным воздействиям при определенных условиях.

**Ректификация** – дополнительная механическая обработка уже готового материала, заключающаяся в срезании боковых кромок как матовой, так и полированной плитки на специальных станках, для придания всем без исключения плиткам коллекции единого размера.

**Технология сухого декорирования Croma** – по технологии сухого декорирования с применением каретки «Croma», получают эффект натурального камня путём подачи цветных порошков на стадии загрузки пресспорошка в каретку пресса с последующим двухслойным прессованием.

**Гидроабразивная резка** – способ получения элементов ковра с помощью гидроабразивной резки, где в качестве режущего инструмента вместо резца используется струя воды или смеси воды и абразивного материала, испускаемая с высокой скоростью и под высоким давлением.

**Polished surface** – a glossy surface of glazed and unglazed ceramic tiles, that was polished for gloss after baking.

**Half-polished surface** – a surface that is alternately slightly cut and polished. An effective texture is created by an alternation of polished and matte rough layers.

**Glazed porcelain gres** – a porcelain gres, which was glazed and then baked for fixation.

**Unglazed porcelain gres** – Doesn't have a decorative layer and is made of specially colored mixed presses-powder. Has a completely homogeneous structure.

**Moisture resistance** – the amount of water penetrating the open pores of the tile slab under certain conditions, expressed as a percentage of the weight of the dry sample. The area of use of tiles directly depends on this indicator.

**Frost resistance** – the ability of a tile to withstand in a water-saturated state the set number of cycles of alternating freezing and thawing without signs of destruction.

**Wear resistance** – the ability of the tile to withstand abrasive influences under certain conditions.

**Rectification** – additional machining processing of the finished material, namely cutting the side edges of both matte and polished tiles on special machines, to give all the tiles of the collection the same size.

**Technology of dry decoration Croma** – using the dry decorating technique with the Croma carriage, you can get the natural stone effect by supplying colored powders at the stage of loading the press powder into the press carriage followed by two-layer pressing.

**Hydroabrasive cutting** – is a method of producing carpet elements by means of hydro-cutting, where a jet of water or a mixture of water and abrasive material emitted at high speed and under high pressure is used as a cutting tool instead of a cutter.

## Пиктограммы | Icons



КЕРАМИЧЕСКАЯ ПЛИТКА ДЛЯ СТЕН  
CERAMIC WALL TILES



КЕРАМИЧЕСКАЯ ПЛИТКА ДЛЯ ПОЛОВ  
CERAMIC FLOOR TILES



ГЛЯНЦЕВАЯ ПОВЕРХНОСТЬ  
GLOSSY SURFACE



МАТОВАЯ ПОВЕРХНОСТЬ  
OPAQUE SURFACE



РЕЛЬЕФНАЯ ПОВЕРХНОСТЬ  
RELIEF SURFACE



ЗОЛОТО  
GOLD



МЕТАЛЛ  
METAL



КЕРАМОГРАНИТ ГЛАЗУРОВАННЫЙ  
GLAZED PORCELAIN GRES



СТЕКЛО  
GLASS



ВЛАГОСТОЙКОСТЬ  
MOISTURE RESISTANCE



МЕХАНИЧЕСКАЯ ИЛИ ГИДРОАБРАЗИВНАЯ РЕЗКА  
MACHINE PROCESSING OR WATERJET



РЕКТИФИКАЦИЯ  
RECTIFICATION

092



ПРЕДУПРЕЖДЕНИЕ: ЦВЕТ ИЗДЕЛИЙ НА ИЛЛЮСТРАЦИЯХ ПЕРЕДАН С ТОЙ СТЕПЕНЬЮ ТОЧНОСТИ, КОТОРУЮ ДОПУСКАЕТ ПОЛИГРАФИЯ. МЫ РЕКОМЕНДУЕМ ВАМ ПРЕЖДЕ, ЧЕМ СДЕЛАТЬ ВЫБОР, ПОСЕТИТЬ НАШИ САЛОНЫ, ГДЕ ВЫ ВСЕГДА СМОЖЕТЕ ОЗНАКОМИТЬСЯ С ОБРАЗЦАМИ НАШЕЙ ПРОДУКЦИИ.  
ATTENTION: THE COLOR OF ILLUSTRATED ARTICLES IS SHOWN TO THE DEGREE OF PRECISION ALLOWED BY POLYGRAPHY. BEFORE MAKING YOUR CHOICE, WE RECOMMEND YOU TO VISIT OUR SHOPS, WHERE YOU CAN ALWAYS TAKE A PROPER LOOK AT THE SAMPLES OF OUR PRODUCTS.